

MAPEAMENTO DE RISCOS *NA PLANÍCIE SEDIMENTAR* *DE UBATUBA-SP*

Estéfano Seneme GOBBI

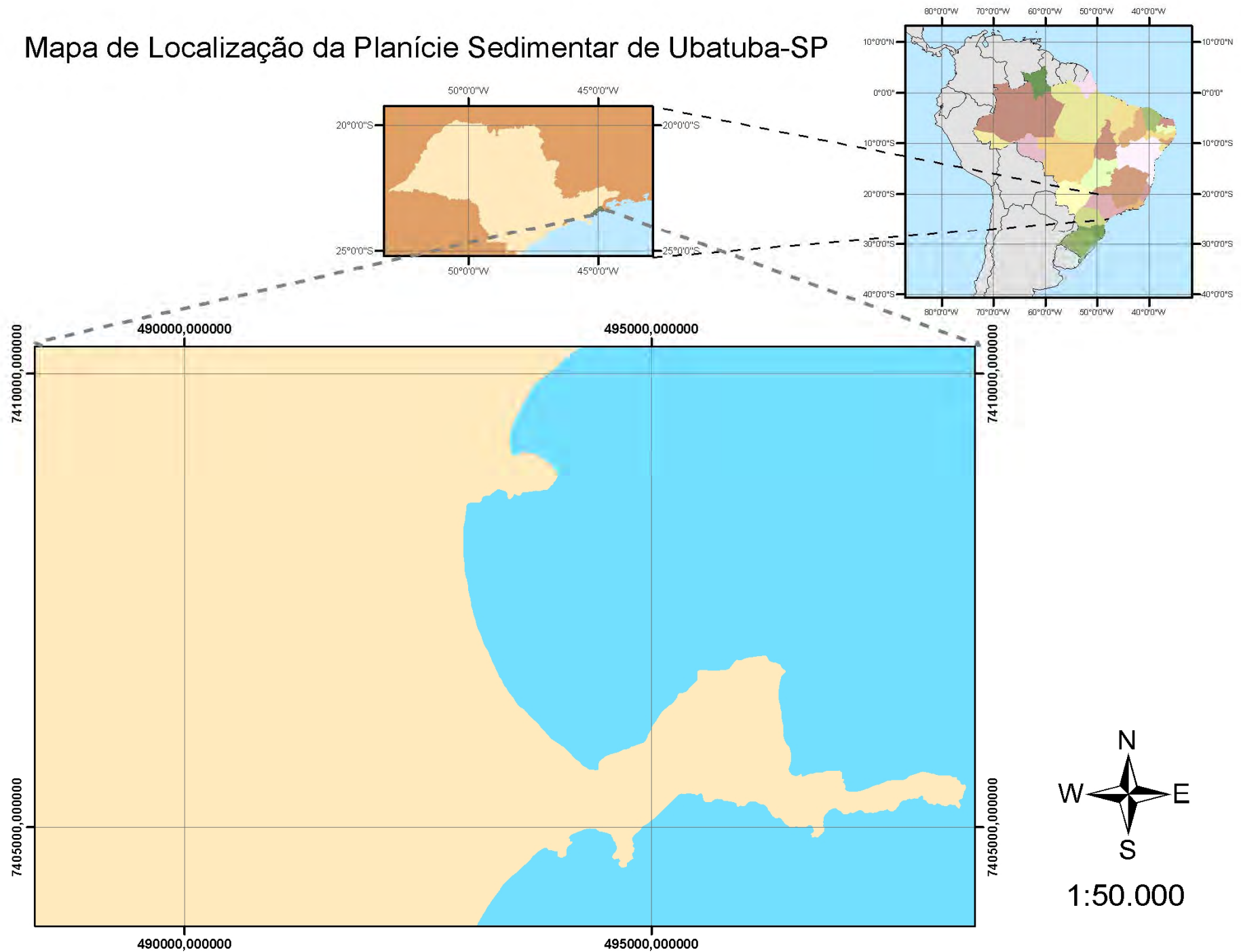
Francisco Sérgio Bernardes LADEIRA

Géssika Pollon Puerta SÁBIO

Planície Sedimentar de Ubatuba

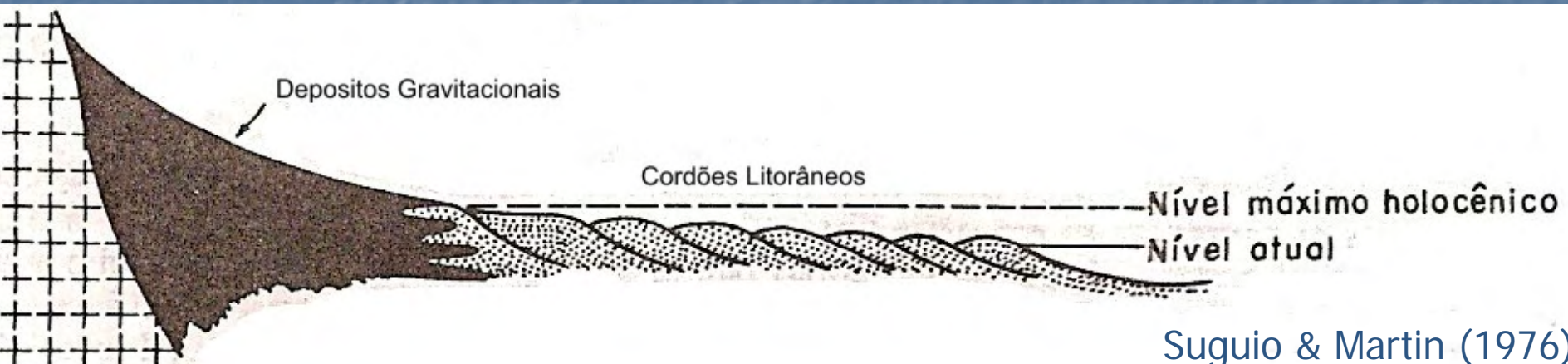
- Litoral Norte do Estado de São Paulo.
- Praia de Bolso (*pocket beach*).
- Altimetria máxima: 20 metros.
- Declividades inferiores a 2%.
- "Áreas reduzidas e descontínuas, correspondentes a colmatagem flúvio-marinha recente.

Mapa de Localização da Planície Sedimentar de Ubatuba-SP



Caracterização da Área

- Embasamento Cristalino
- Deposições da Transgressão Holocênica – Santos (5.150 A.P.).
- Sedimentos Marinheiros Mistos e Sedimentos Continentais Indiferenciados.

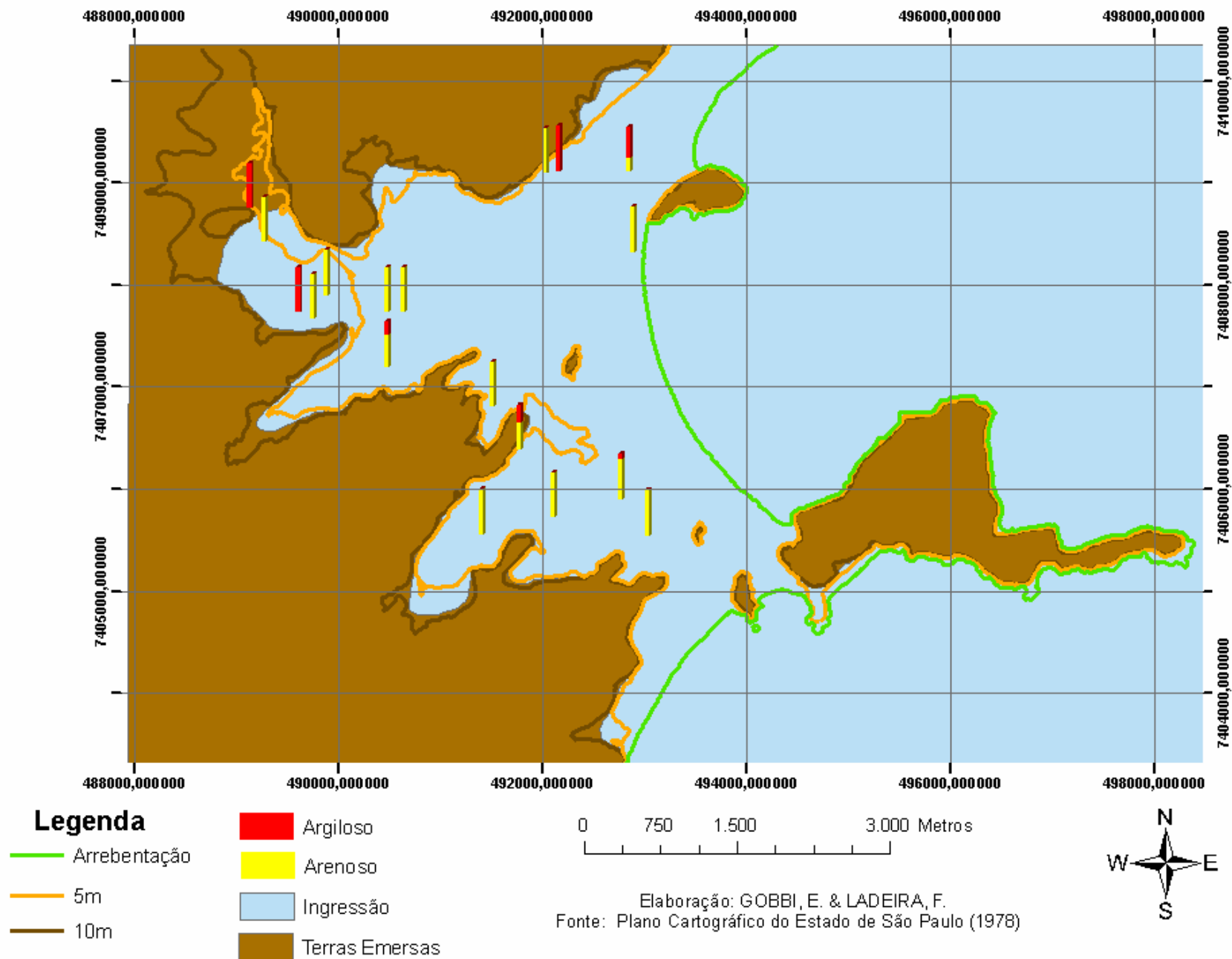


Suguio & Martin (1976)

Materiais e Métodos

- Tradagens
- Mapas Topográficos 1:10 000
- Análise do Material Coletado
(cor/textura/granulometria)
- Produção Cartográfica

Ingressão Marinha em Ubatuba



Variações do Nível do Mar e Paleolinhas de Costa

- Transgressão Pleistocênica Cananéia (120.000 A.P.)
- Regressão do Pleistoceno Superior (17.000 A.P.)
- Transgressão Holocênica Santos (5.150 A.P.)





18.08.2006



19.08.2006



16.11.2006



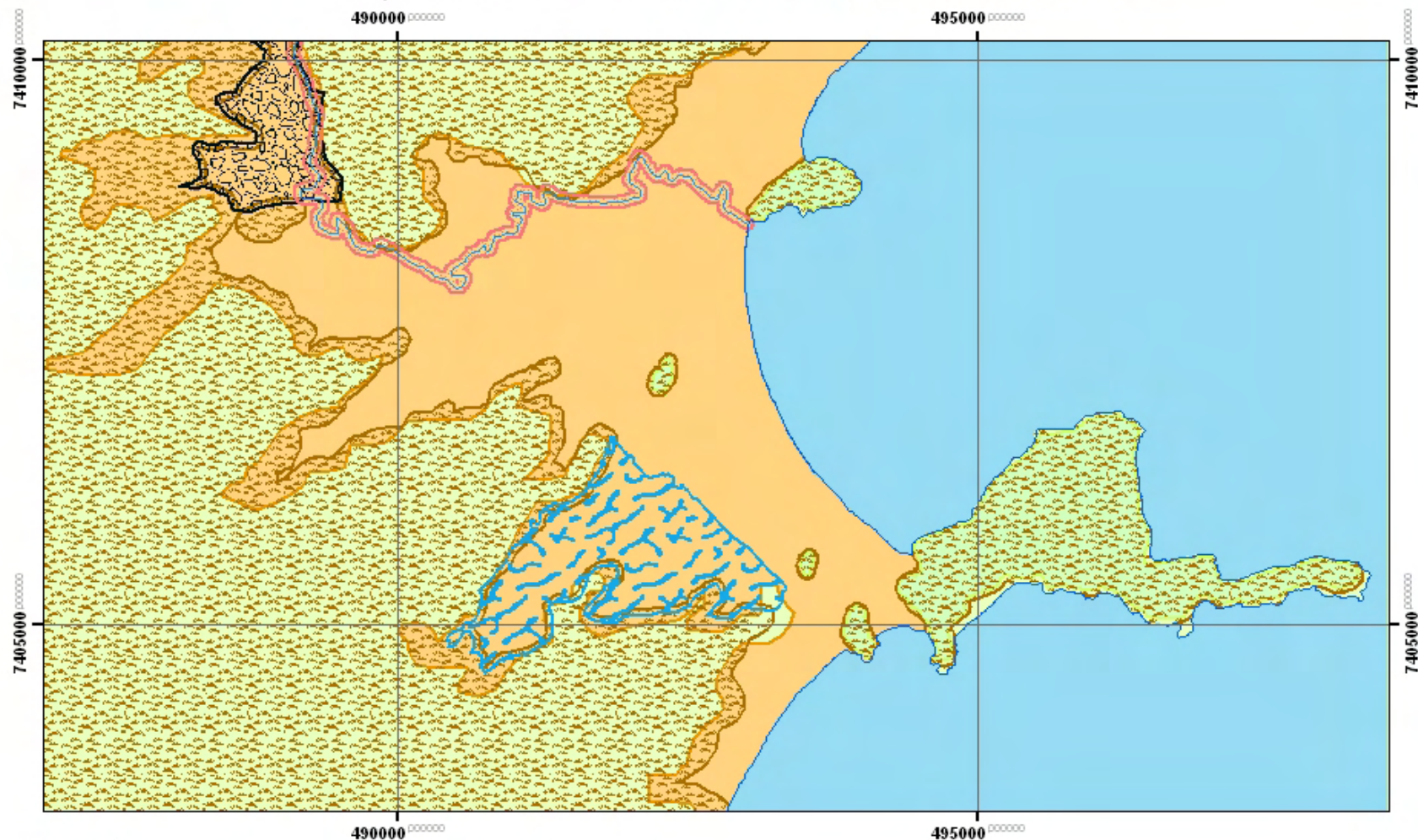
16.11.2006



16.11.2006



Mapa de Riscos e Mancha Urbana de Ubatuba-SP



Legenda

- Arrebentação
- Rio Grande
- Mancha Urbana
- Áreas não Urbanizadas

Riscos

- Rolamentos
- Inundações
- Escorregamentos
- Corridas de Lama



1:50.000

0 0,5 1 2 Km

Bibliografia

- CRUZ, O. *A Serra do Mar e o litoral na Área de Caraguatatuba-SP: Contribuição a Geomorfologia Litorânea Tropical*. São Paulo – SP: 1974.
- IBGE. *Mapa Topográfico – Folha Ubatuba SF 23 Y-D III-4*. Escala 1:50 000: 1981.
- IPT. *Mapa Geológico do Estado de São Paulo* – Escala 1:500 000. São Paulo – SP:1981.
- IPT. *Mapa Geomorfológico do Estado de São Paulo* – Escala 1:500 000. São Paulo – SP: 1981.
- MARTIN, L., MÖRNER, N., FLEXOR, J., SUGUIO, K. *Reconstrução de Antigos Níveis Marinhos do Quaternário*. São Paulo: 1982.
- MUEHE, D. **Geomorfologia Costeira**. *In*: CUNHA, S. B. & GUERRA, A. J. T. (orgs). *Geomorfologia: Um atualização de Bases e Conceitos*. 3ª ed. Rio de Janeiro – RJ: Bertrand Brasil. 1998.
- MUEHE, D. **O Litoral Brasileiro e sua Compartimentação**. *In*: CUNHA, S. B. & GUERRA, A. J. T. *Geomorfologia do Brasil*. Rio de Janeiro – RJ: Bertrand Brasil. 1998.
- PLANO CARTOGRÁFICO DO ESTADO DE SÃO PAULO. *Folhas: SF-23-Y-D-III-4-SE-C (Ubatuba I), SF-23-Y-D-III-4-SE-D (Ubatuba II), SF-23-Y-D-III-4-SE-E (Ubatuba), SF-23-Y-D-III-4-SE-F (Enseada de Ubatuba)*. Escala 1:10 000. 1978.
- SUGUIO, K. & MARTIN, L. **Mecanismos de Gênese das Planícies Sedimentares Quaternárias do Litoral do Estado de São Paulo**. *In* CONGRESSO BRASILEIRO DE GEOLOGIA. Ouro Preto, 1976.
- SUGUIO, K., MARTIN, L., BITTENCOURT, A.C.S.P., DOMINGUEZ, J.M.L., FLEXOR, J.M. & AZEVEDO, A.E.G. **Flutuações do nível do mar durante o Quaternário Superior ao longo do litoral brasileiro e suas implicações na sedimentação costeira**. *In* Revista Brasileira de Geociências, Vol. 15 nº 4:1985.