

V CONGRESO NACIONAL Y I INTERNACIONAL DE RIESGOS  
COIMBRA - V - 2009

LOS RIESGOS DE INCENDIOS FORESTALES  
EN LA ZONA MEDITERRANEA DE CHILE:  
UN CASO DE PERTURBACION AMBIENTAL PERMANENTE

VÍCTOR QUINTANILLA PÉREZ

Depto. Ingeniería Geográfica  
Universidad de Santiago de Chile - DICYT

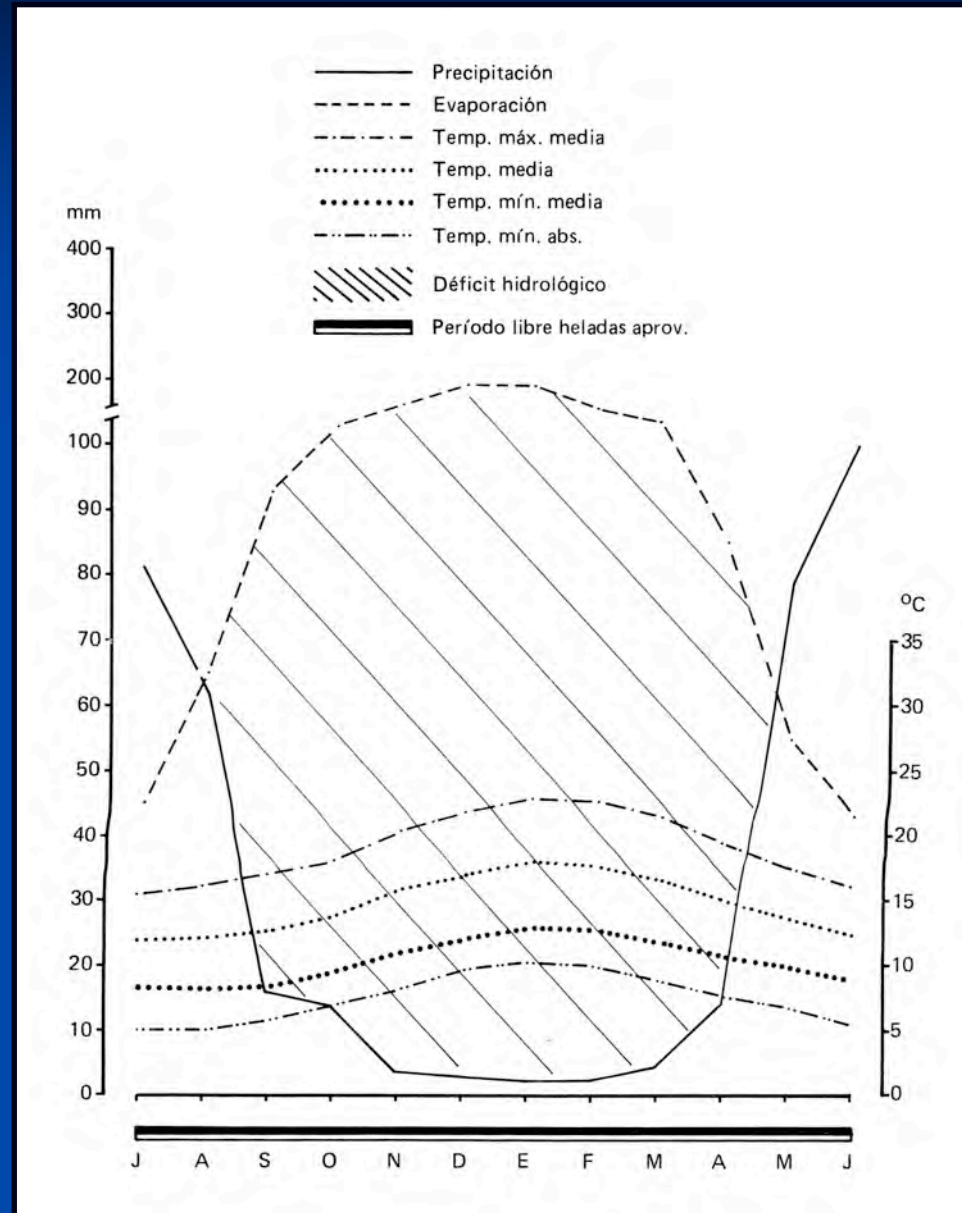
Proyecto FONDECYT N° 1095048

Área de estudio en la zona  
mediterránea de Chile



Sistemas de colinas que rodean la  
periferia de la conurbación urbana  
(Google Earth, 2009)

## Climodiagrama del puerto de Valparaíso







El bosque esclerófilo de la zona mediterránea de Chile





Avance de un matorral secundario en reemplazo del bosque esclerófilo  
que existía 45 años atrás





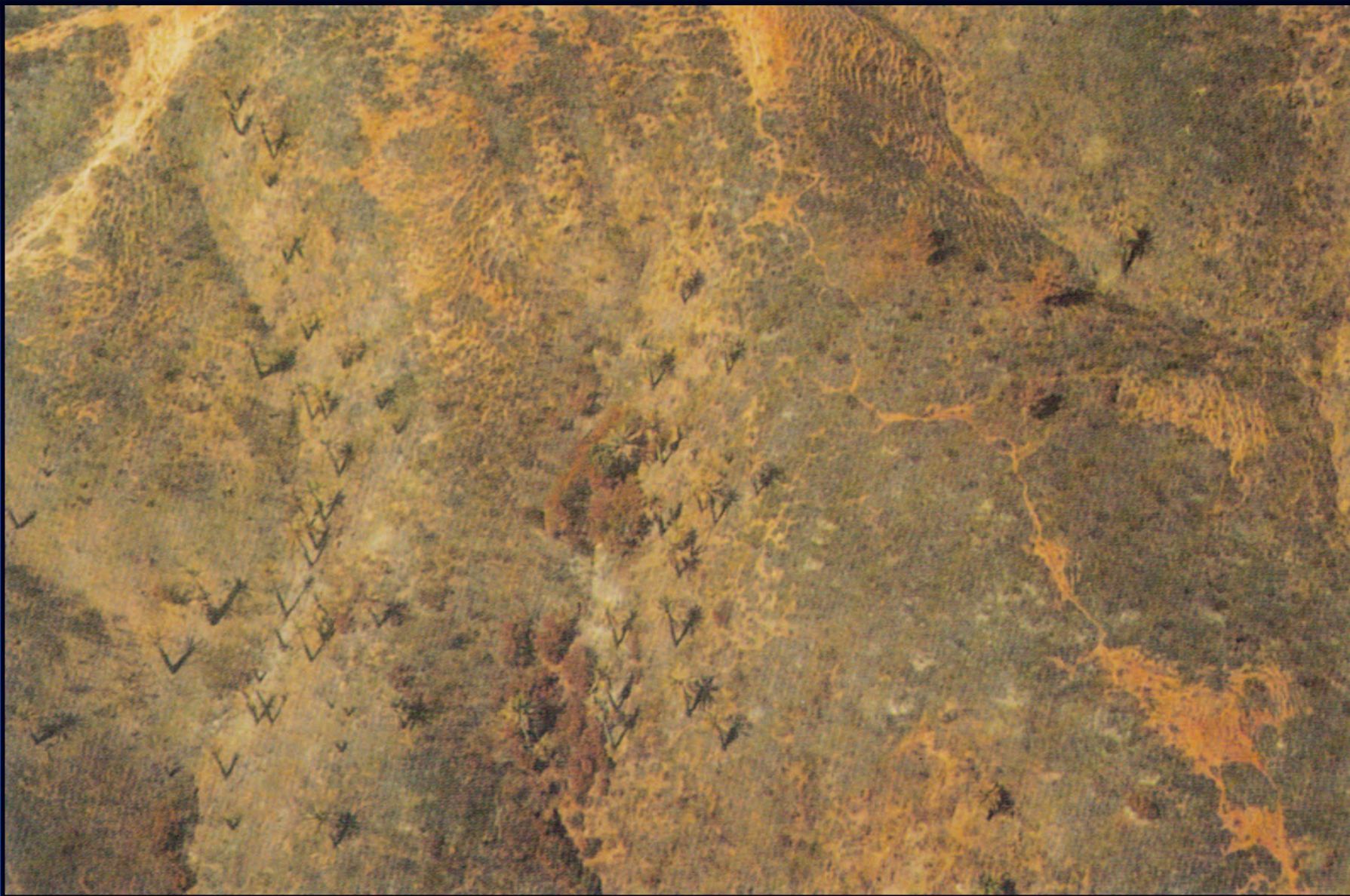
*Jubaea chilensis* (palma chilena) en un hábitat con regeneración post-fuegos de arbustos del matorral esclerófilo





Degradación y destrucción del matorral esclerófilo por fuegos





Incendios en laderas de fuertes pendientes





Las plantaciones forestales de Pino silvestre y *Eucalyptus globulus*, que compiten territorialmente con los remanentes del bosque esclerófilo, también han sido afectados por los fuegos.





Testimonios de fuegos en plantaciones exóticas en colinas  
cercanas a la ciudad de Valparaíso





Fuegos del verano de 2005 en una ladera con repoblaciones forestales exóticas





Desmantelamiento del bosque esclerófilo a partir de 1960, por incendios y plantaciones forestales exóticas





Desencadenamiento de procesos erosivos en sectores quemados





*Jubaea chilensis* expuesta  
en la actualidad a impactos  
de procesos erosivos





En la actualidad la expansión urbana en colinas costeras es la responsable de los incendios y del retroceso del bosque mediterráneo.





Expansión urbana en colinas que rodean a la ciudad de Viña del Mar





Aterrazamiento de colinas para favorecer la expansión del hábitat humano





Expansión de población urbana en colinas antes dominadas por matorral esclerófilo. Actualmente se observa el efecto de la carretera





Efectos de reiterados incendios en colinas con bosque de palma chilena





*Jubaea chilensis* que ha resultado afectada por los incendios





*Jubaea chilensis* con su sustrato arbustivo quemado





*Jubaea chilensis* en proceso de regeneración a 6 meses de un incendio





Regeneración post-fuegos de especies del matorral esclerófilo





Regeneración arbustiva (*Eryngium fasciculatum*) a 5 meses de un fuego