

Gestão de Emergência em Escolas

Emergency Management in Schools

II CONGRESSO INTERNACIONAL DE RISCOS
VI ENCONTRO NACIONAL DE RISCOS

Autores:

Cruz, Rui M.
Baptista, J. Santos
Diogo, M. Tato

Coimbra, Maio de 2010

A Preocupação

- Estão as crianças conscientes do que devem fazer em caso de emergência?
- Qual é a responsabilidade específica de cada um dos funcionários da escola?
- Como devem os pais ser informados no caso de um desastre?
- Existe um sistema de gestão instituído que diga como actuar face às eventuais consequências da catástrofe?

A Metodologia

APROXIMAÇÕES SUCESSIVAS

- Definição e análise do problema;
- Desenho do protocolo;
- Atribuição de funções a elementos concretos e elaboração da documentação de suporte.

0 Contexto

TRÊS GRANDES MOMENTOS

- O primeiro é o **tempo que medeia entre o instante em que é detectada a ocorrência e a chegada das autoridades;**
- O segundo termina com o fim da causa da emergência ;
- O terceiro corresponde à necessária recuperação pós desastre.

O Caminho

Dotar o estabelecimento escolar de:

- Meios materiais e humanos adequados;
- Capacidade organizativa, de forma a dar uma resposta eficaz e tão rápida quanto possível;
- Ferramentas que permitam aos intervenientes actuar eficazmente.

As Decisões

- Em que altura deve ser activado o alarme;
- Quais os procedimentos específicos (evacuação, combate a incêndio, primeiros socorros, ...);
- Quando e como devem se activados os procedimentos de comunicação;
- Quais os procedimentos de concentração e controlo;
- Quando deve o controlo passar para as autoridades.

Alguns Riscos

RISCOS NATURAIS

Vaga de frio

Queda de neve

Onda de calor

Incêndio no edifício

Incêndios florestais

Cheia

Sismo

A Abordagem

Desenvolvimento de

protocolos

de tomada de decisão, estabelecidos na forma de

fluxograma,

contemplando toda a estrutura sequencial de acção e de combate: procedimentos de actuação/controlo específicos.

Todo o desenvolvimento é feito por aproximações sucessivas



Um Exemplo

- O QUE FAZER EM CASO DE SISMO

Os Procedimentos

1	Procedimentos de comunicação com autoridades
2	Procedimentos de comunicação interna
3	Procedimentos de comunicação com encarregados de educação
4	Procedimentos de comunicação com comunicação social
5	Procedimentos de primeiros socorros
6	Procedimentos de evacuação total ou parcial
7	Procedimentos de concentração e controlo
18	Procedimentos de 1ª intervenção para sismos (após a ocorrência)
19	Procedimento nº 19; Procedimentos específicos em caso de sismo

Procedimento nº 4 - Procedimentos de contacto com comunicação social

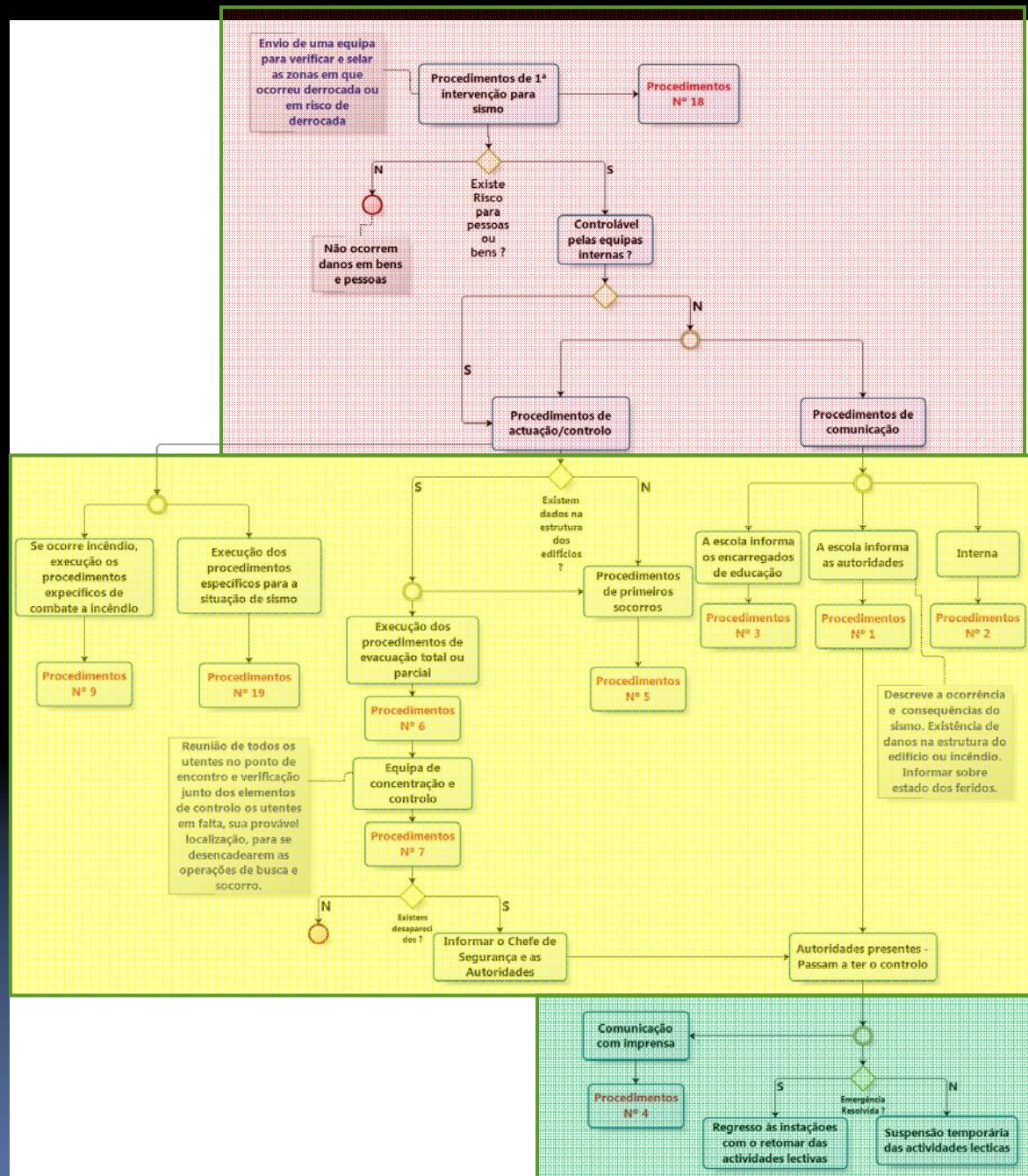
Responder a um eventual contacto dos meios de comunicação social apenas com informações factuais.

Não levantar hipóteses sobre eventuais causas. **(1)**

Utilizar uma linguagem clara que seja facilmente inteligível. **(2)**

(1) Essas respostas apenas devem ser dadas após investigação independente sobre o incidente.

(2) Por norma, os jornalistas não são especialistas no assunto.

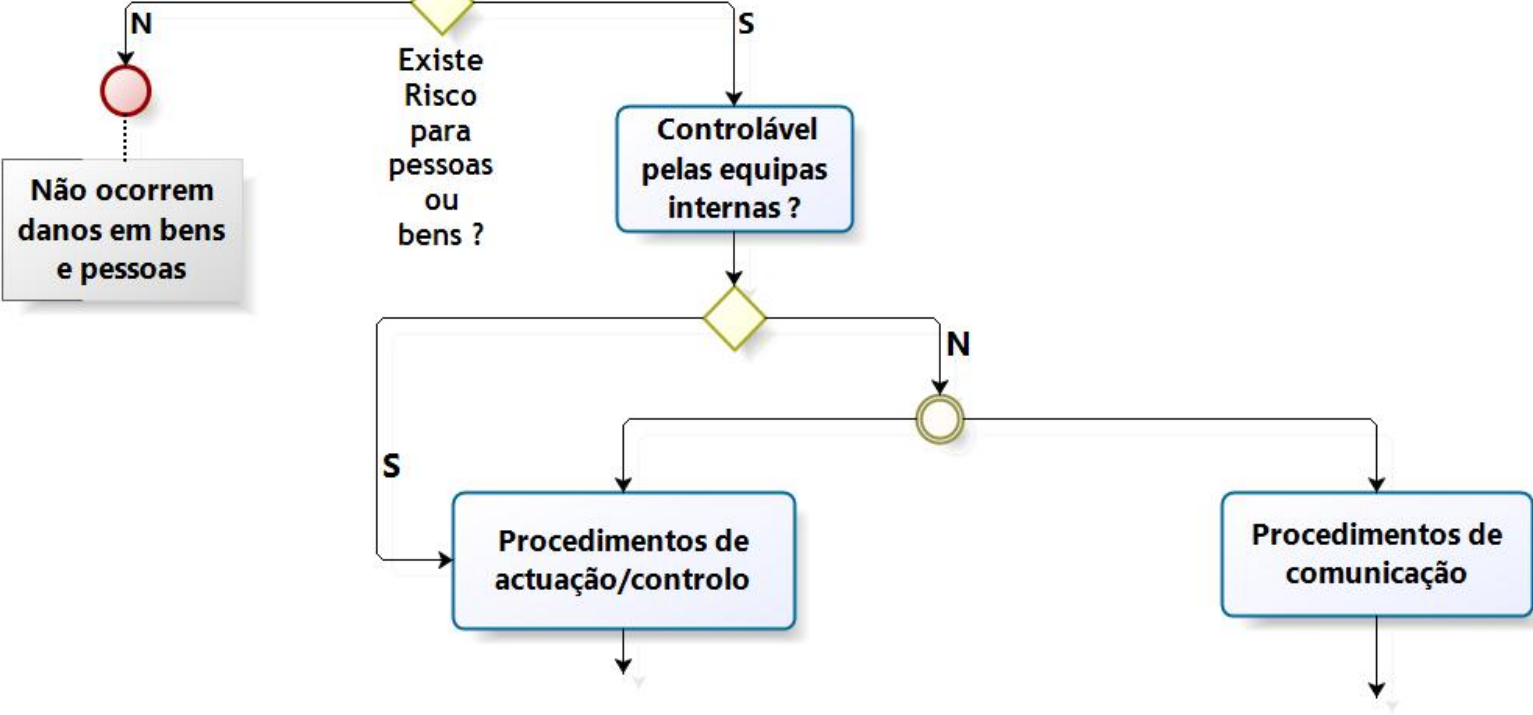


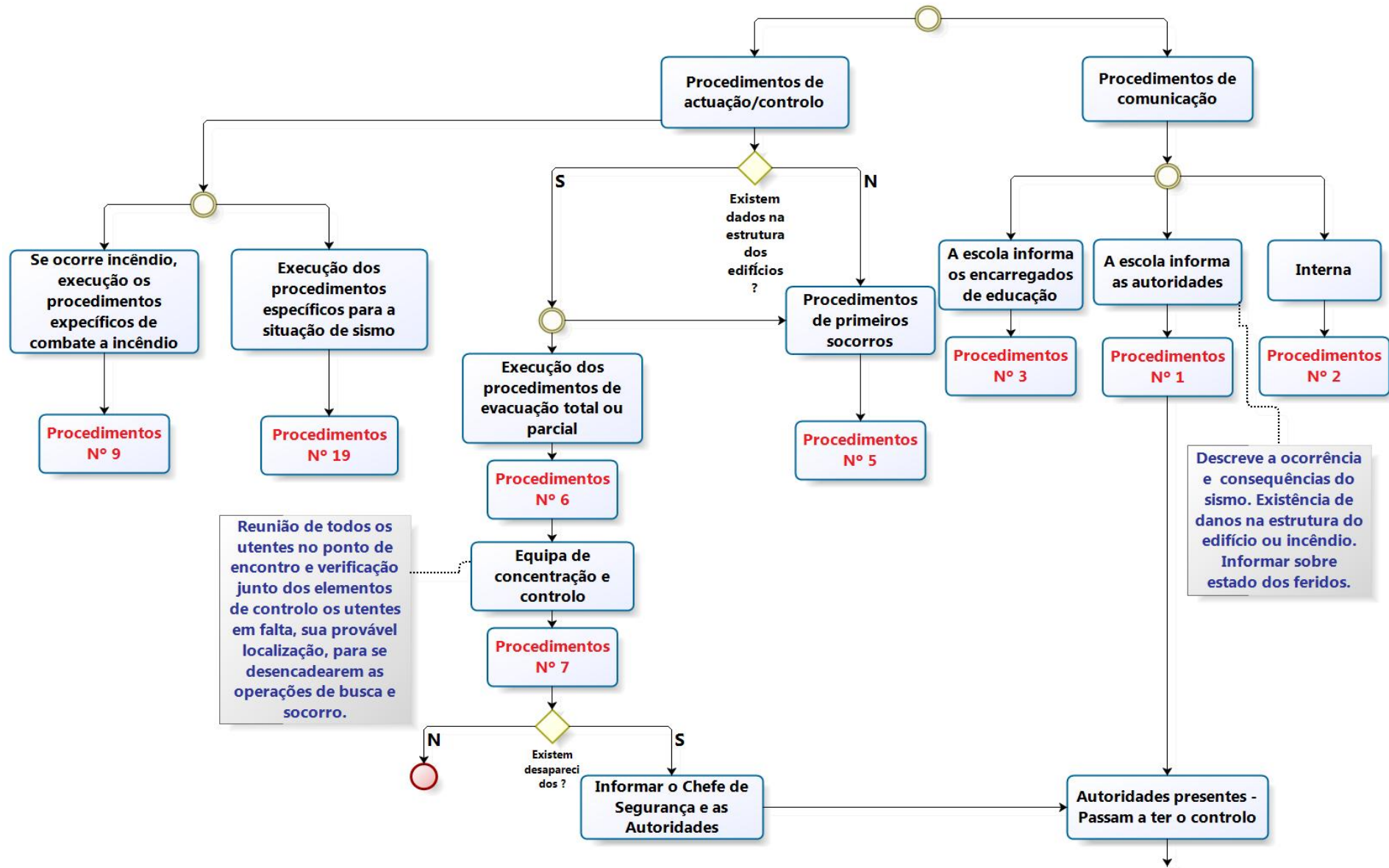


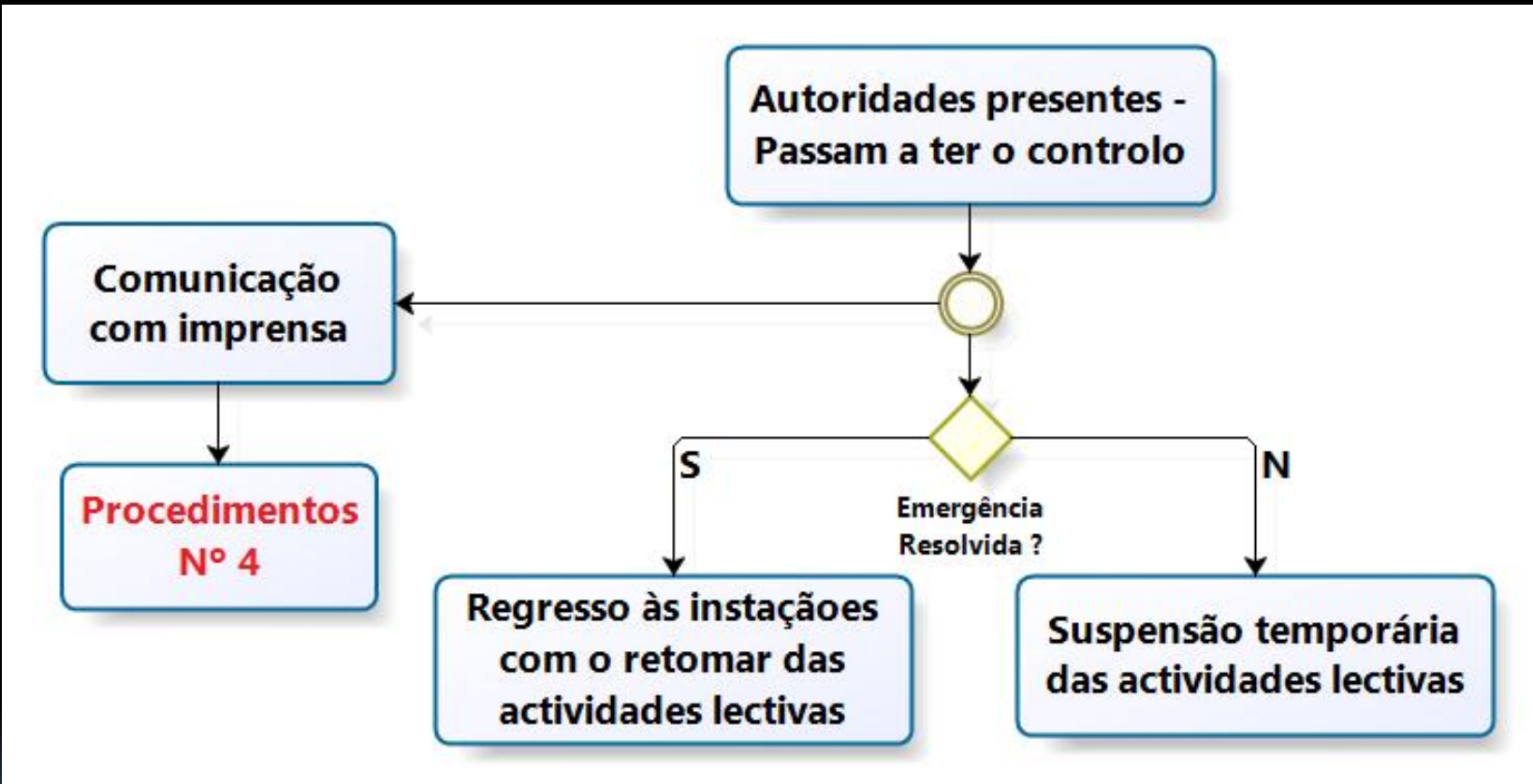
Envio de uma equipa para verificar e selar as zonas em que ocorreu derrocada ou em risco de derrocada

Procedimentos de 1ª intervenção para sismo

Procedimentos Nº 18







Considerações Finais

- A abordagem à emergência numa óptica de algoritmo de processo apresenta grande versatilidade:
 - Pode ser aplicada a **todo o tipo de riscos e de organizações.**
- A utilização de fluxogramas permite:
 - Uma leitura fácil e imediata;
 - Uma visualização directa da sequência das operações/decisões a operacionalizar.
- A utilização de procedimentos simples permite:
 - Que sejam dirigidos especificamente a cada situação;
 - A sua leitura e interpretação.

■ Perspectivas de Desenvolvimento

- Aperfeiçoamento e divulgação da metodologia desenvolvida, permitindo assim a preparação da população escolar no sentido de saber como responder de forma adequada a situações de crise.
- Aplicação da metodologia a novas situações de emergência que possam ser alvo do mesmo tipo de abordagem, como os Riscos Tecnológicos e Sociais.



FIM

