

RISCOS NA ZONA COSTEIRA: CARACTERIZAÇÃO DOS ACIDENTES PESSOAIS NO DOMÍNIO PÚBLICO HÍDRICO NO TROÇO AVEIRO-FIGUEIRA DA FOZ



José António Velho Gouveia

ISCIA

javg@meo.pt

Maio 2010

Sumário

- **Conceitos**
- **Usos do Domínio Público Marítimo**
- **Riscos**
- **Acidentes pessoais no DPM de Aveiro e F. da Foz**
- **Conclusões**

Conceitos

Artigo 2º

Domínio público hídrico

1—O domínio público hídrico compreende o domínio público marítimo, o domínio público lacustre e fluvial e o domínio público das restantes águas.

2—O domínio público hídrico pode pertencer ao Estado, às Regiões Autónomas e aos municípios e freguesias.

Artigo 3º

Domínio público marítimo

O domínio público marítimo compreende:

- a) As águas costeiras e territoriais;*
- b) As águas interiores sujeitas à influência das marés, nos rios, lagos e lagoas;*
- c) O leito das águas costeiras e territoriais e das águas interiores sujeitas à influência das marés;*
- d) Os fundos marinhos contíguos da plataforma continental, abrangendo toda a zona económica exclusiva;*
- e) As margens das águas costeiras e das águas interiores sujeitas à influência das marés.*

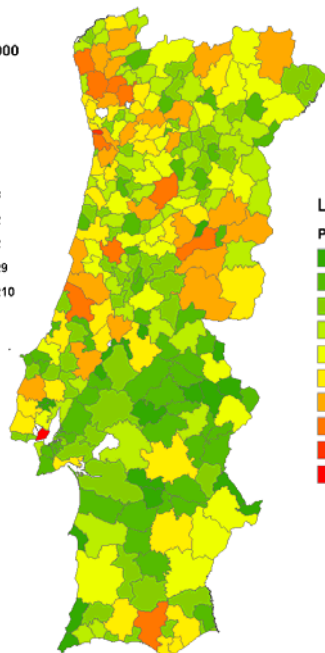
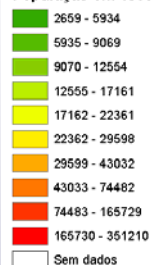
Usos

Bobyboard
Brincar
Tomar banho
Conduzir embarcação
Conduzir viatura
Tripular avioneta
Surf
Kitesurf
Mergulhar

Mergulhar
Pescar em embarcação
Pescar na margem
Passear
Passear de barco
Ultraleve motorizado
Parapente
Windsurf
Outras
Desconhecida

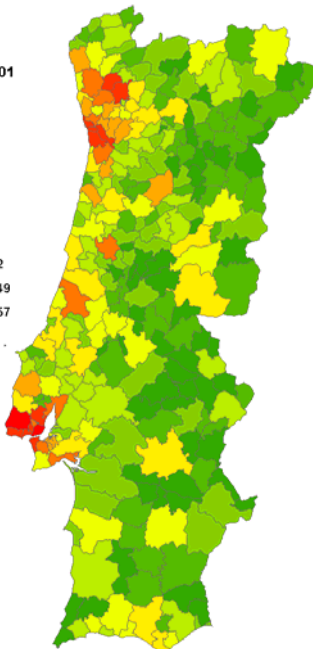
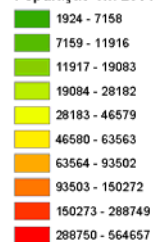
Legenda

População em 1900



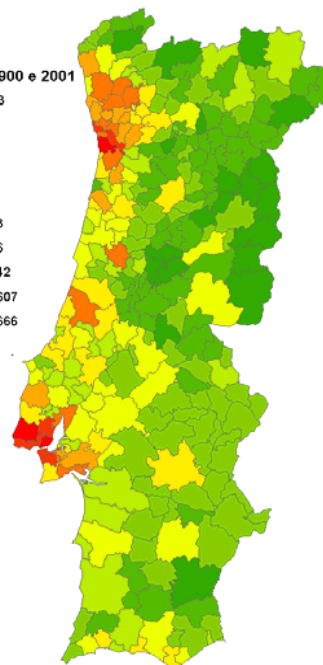
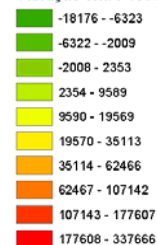
Legenda

População em 2001



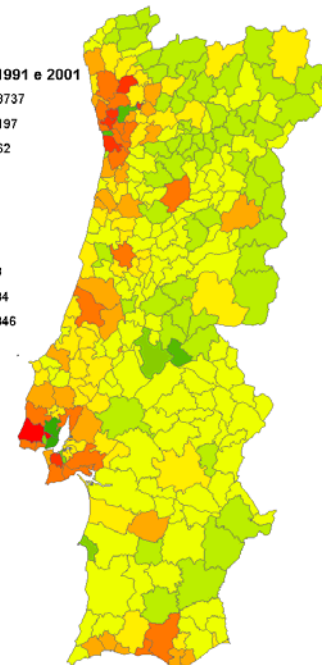
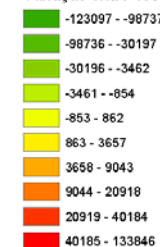
Legenda

Variação entre 1900 e 2001

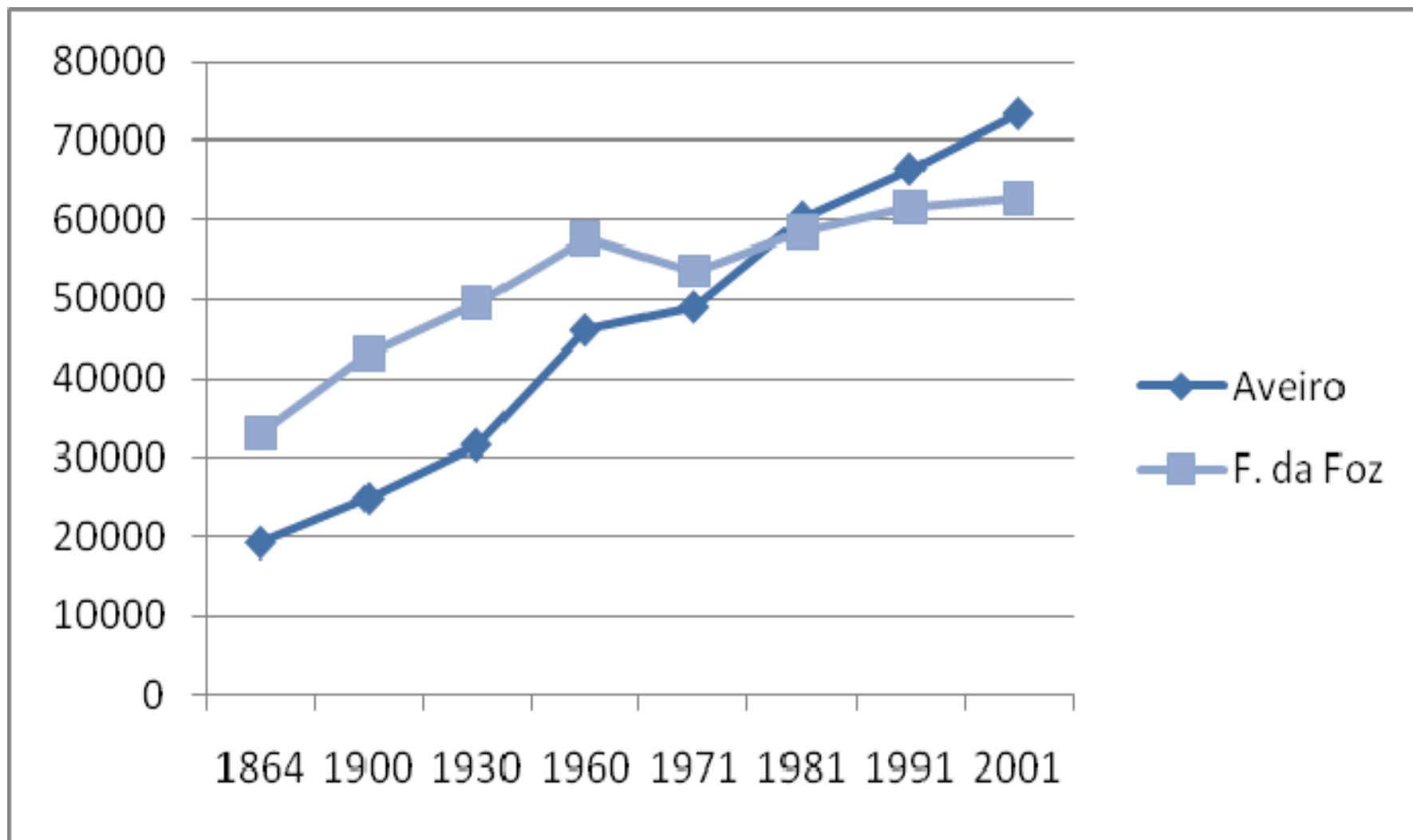


Legenda

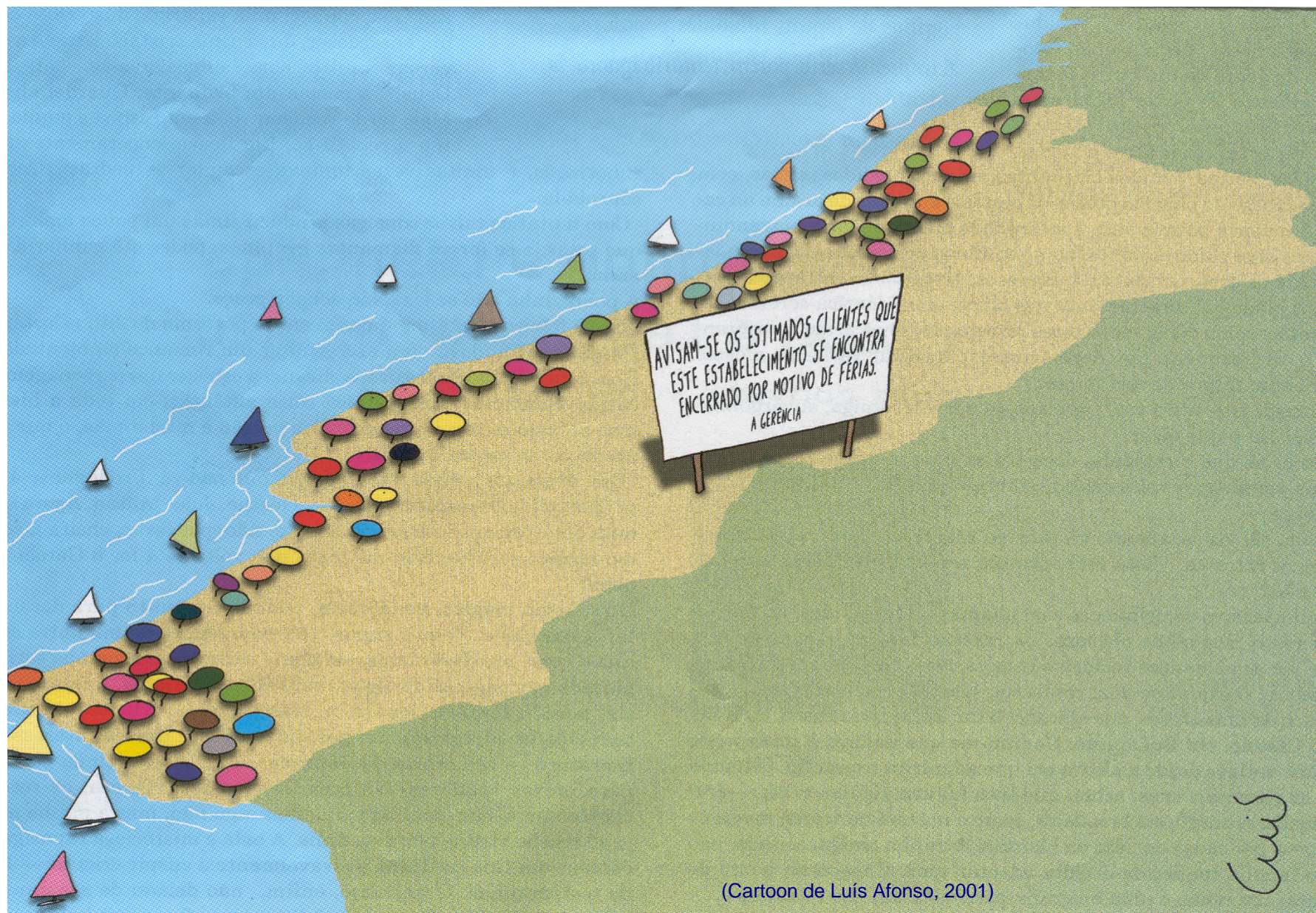
Variação entre 1991 e 2001



Evolução da população nos concelhos de Aveiro e F. da Foz



(Fonte: INE)



(Cartoon de Luís Afonso, 2001)

Riscos



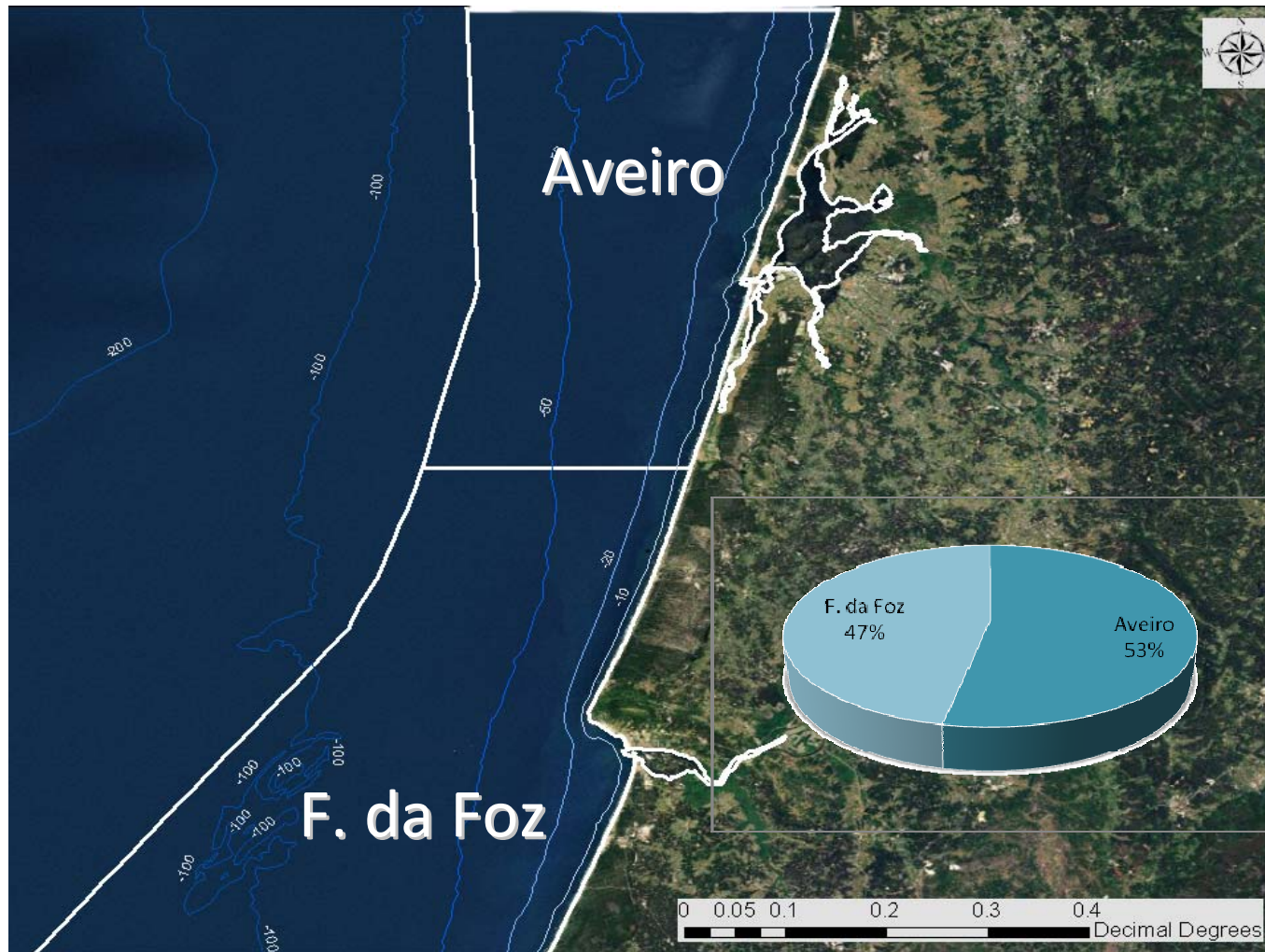




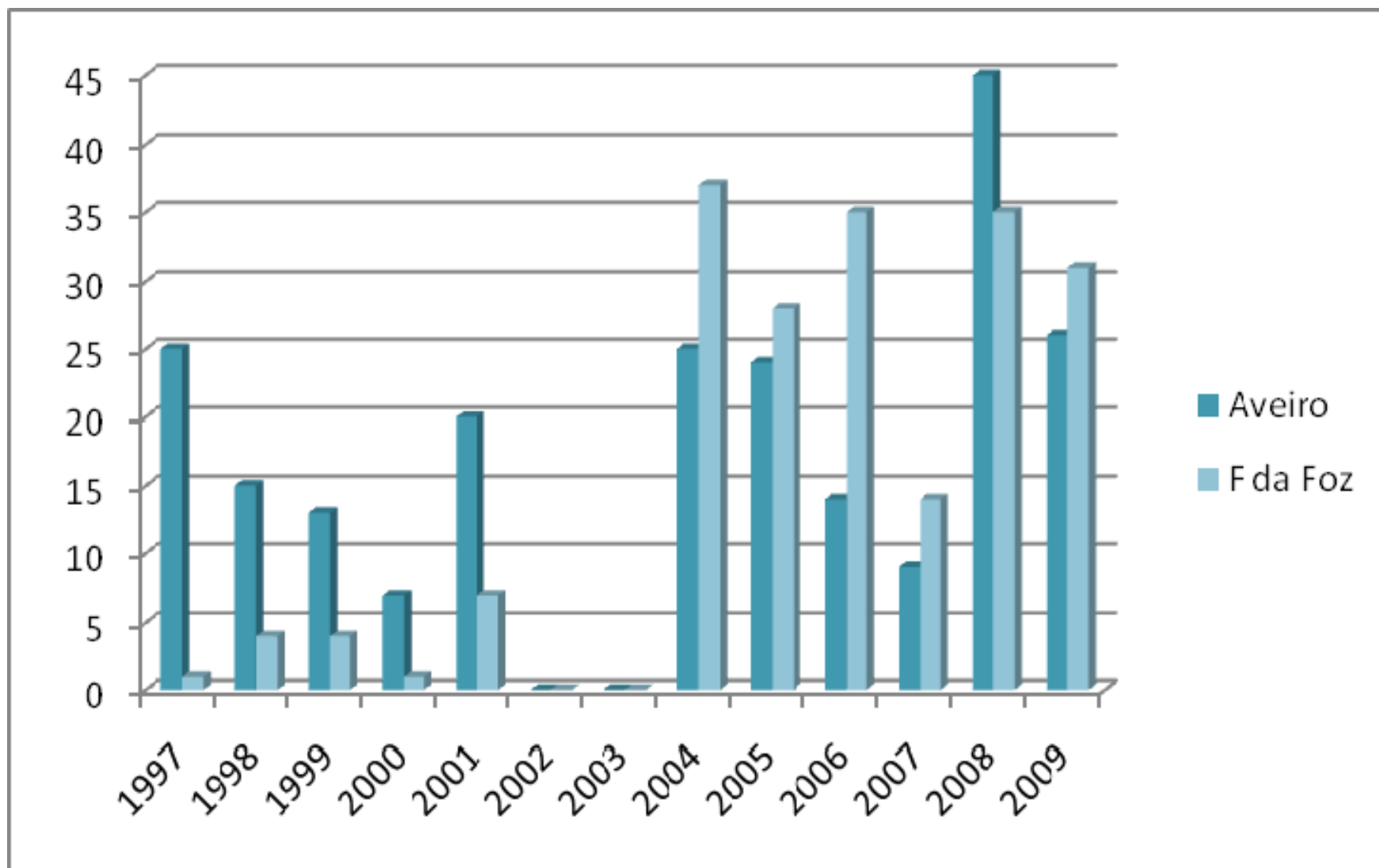




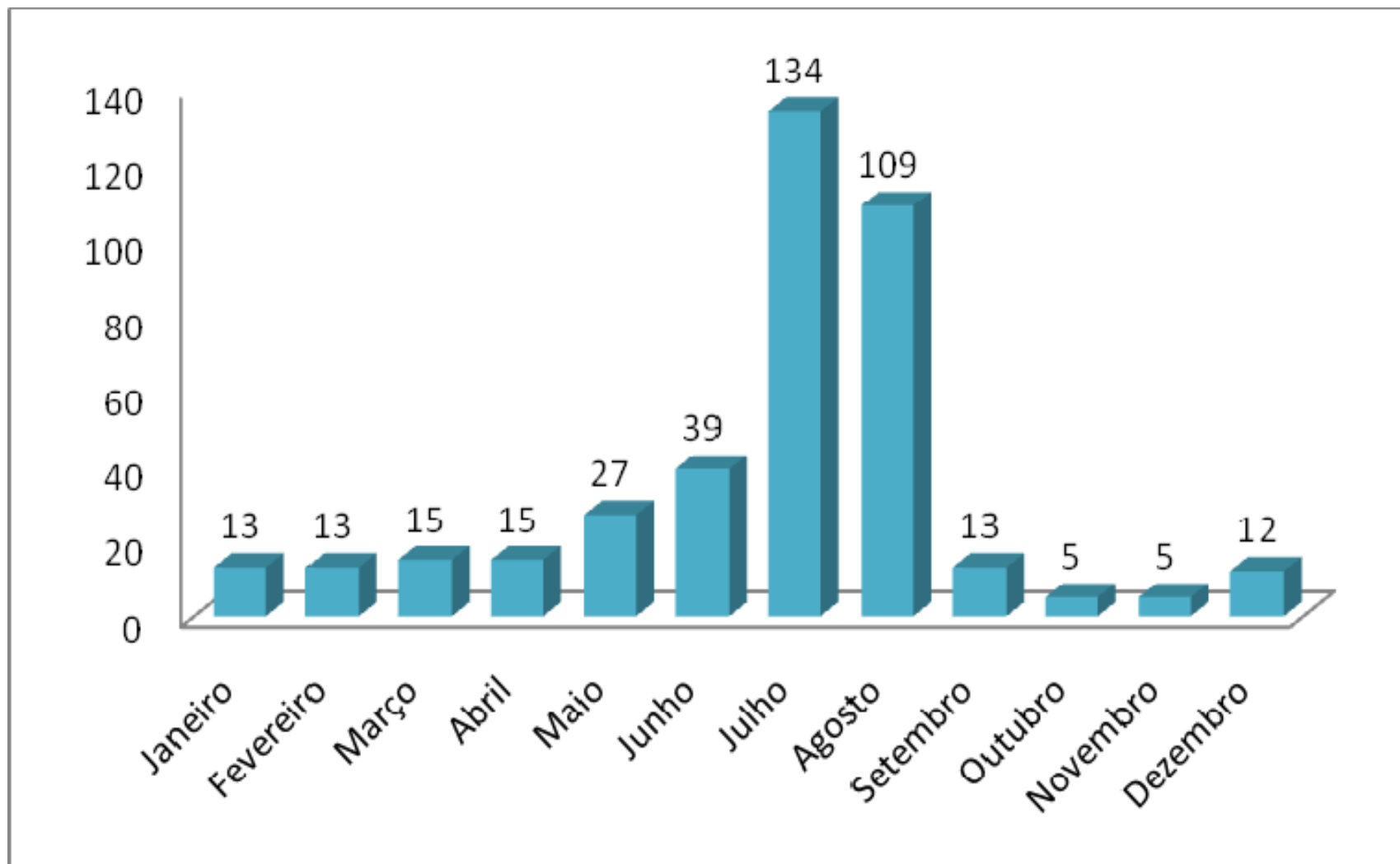
Acidentes pessoais



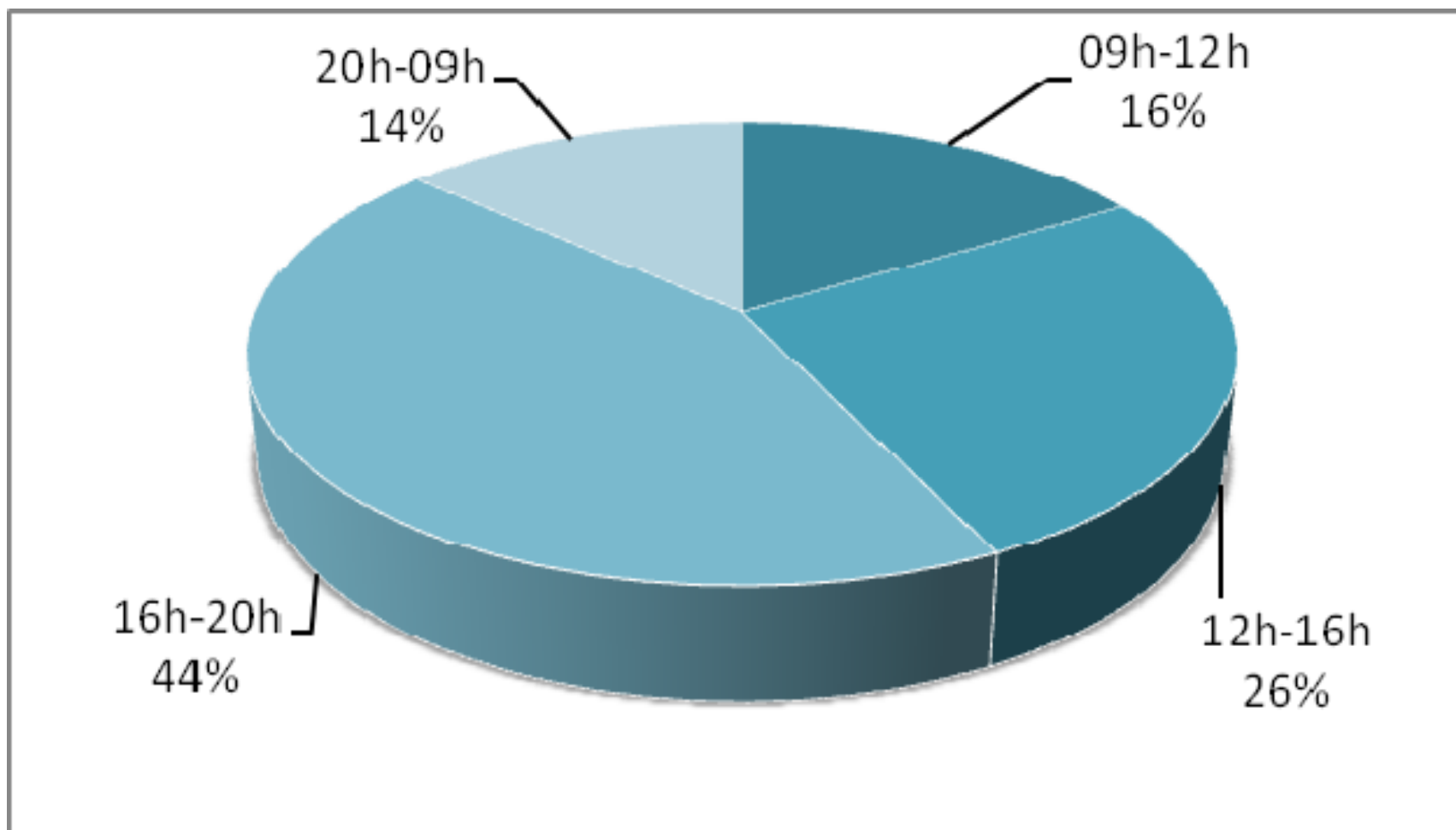
Distribuição por ano



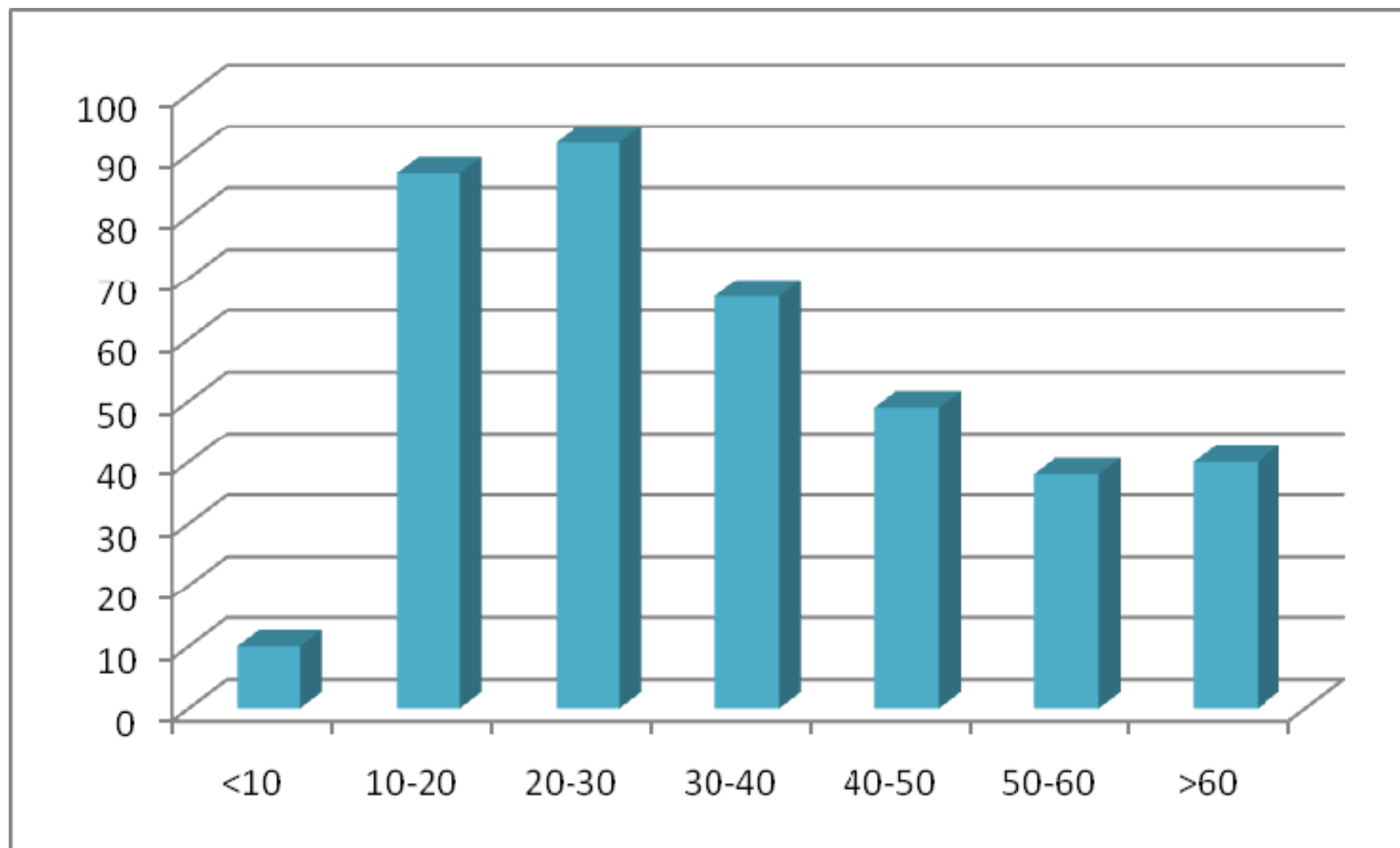
Distribuição por mês



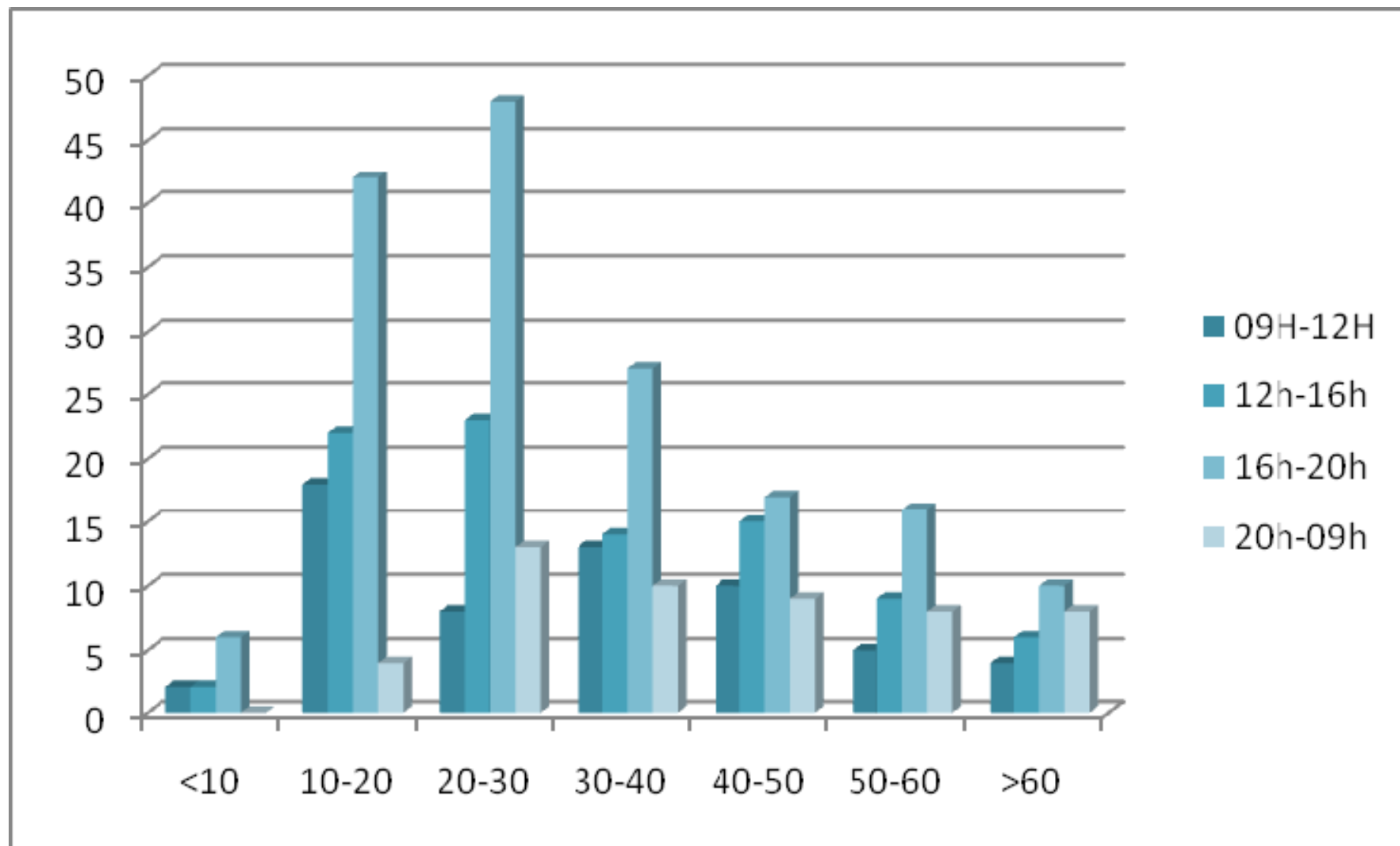
Distribuição ao longo do dia



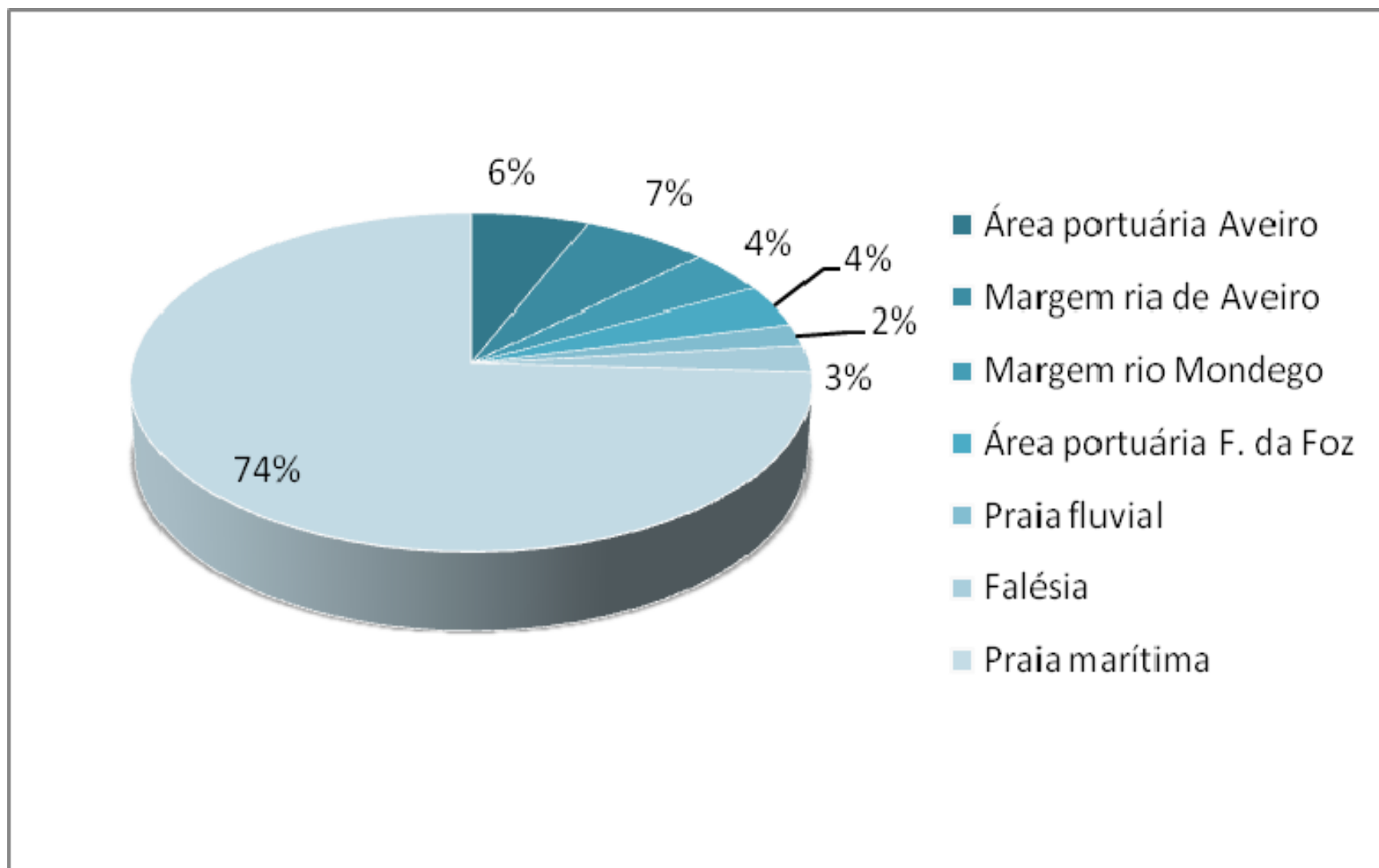
Distribuição por idade



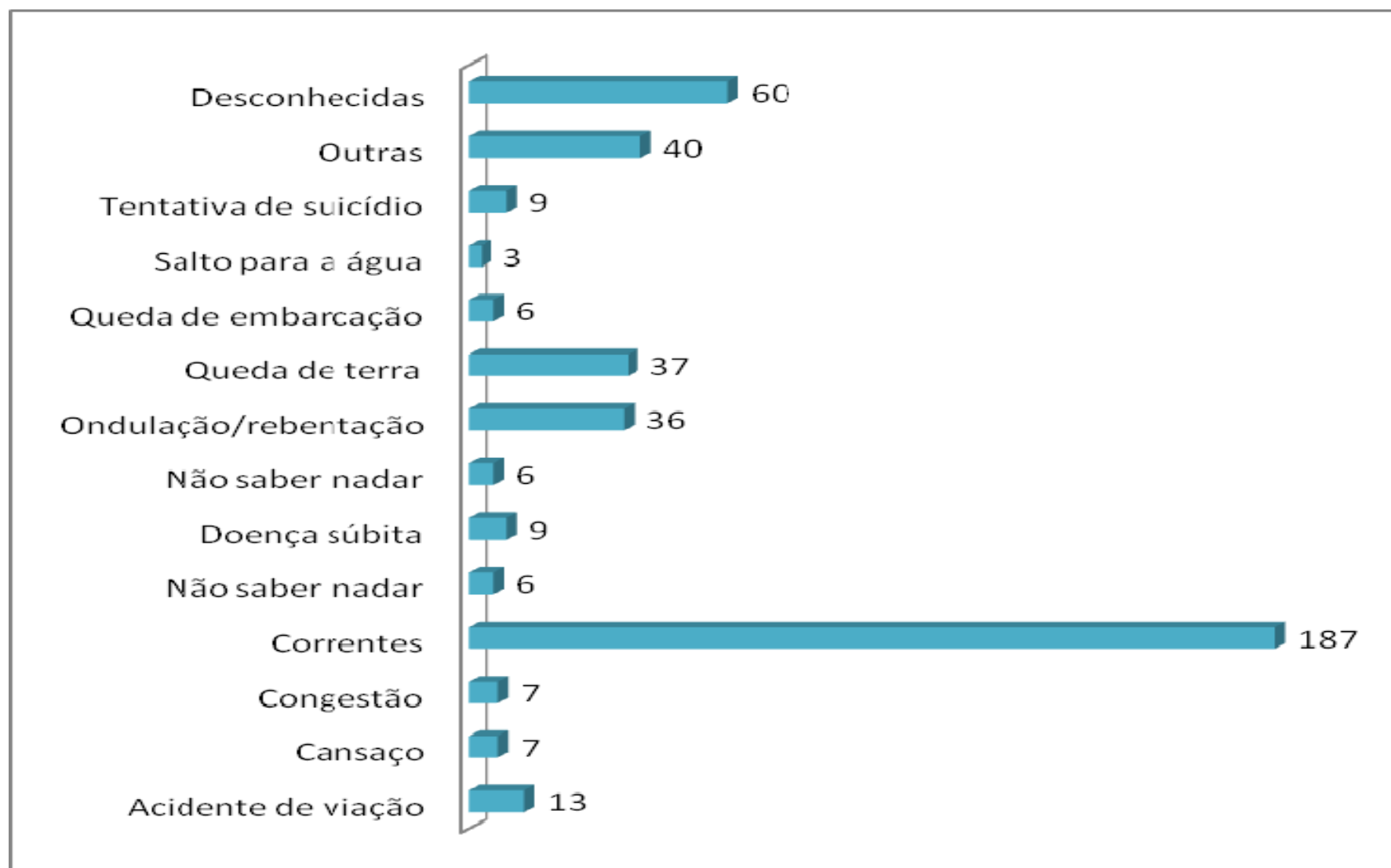
Distribuição ao longo do dia por idade

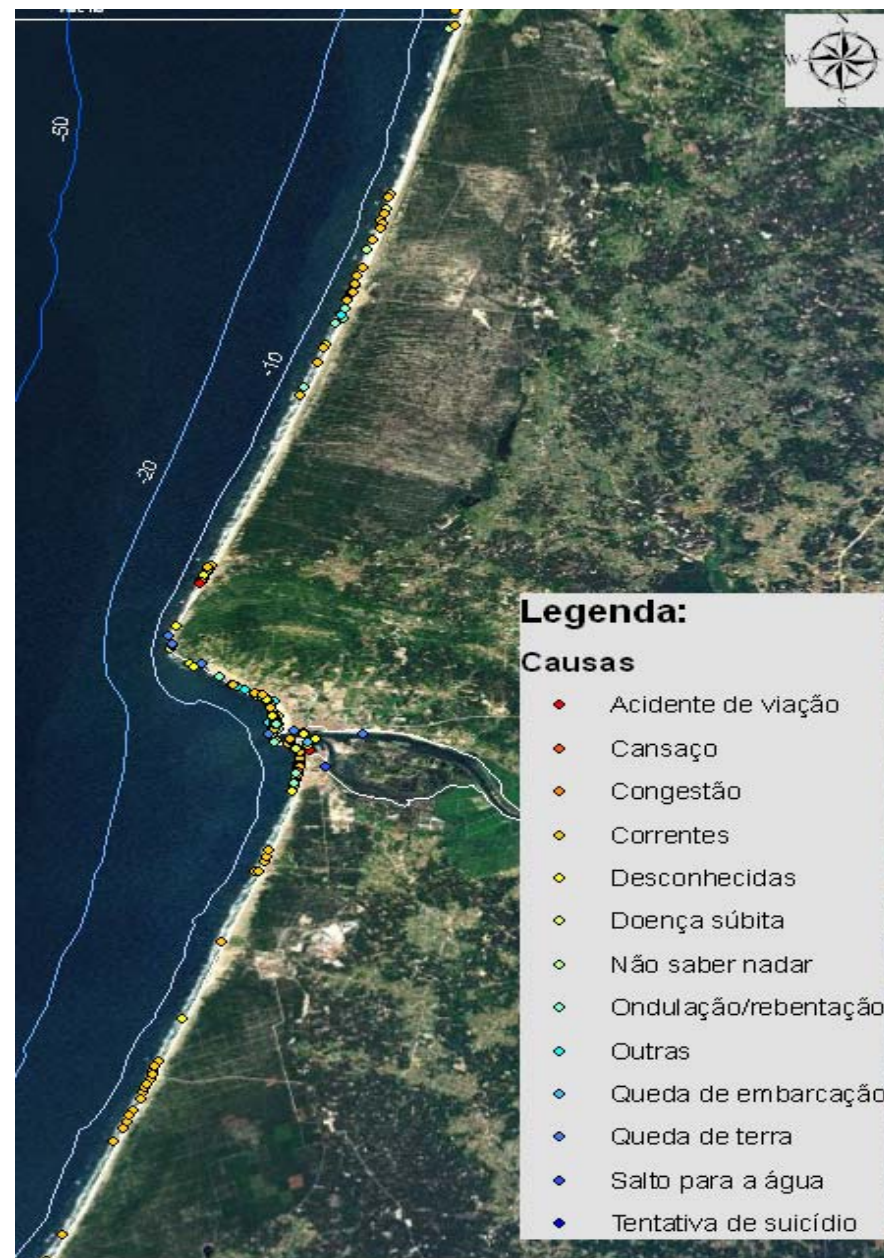


Distribuição por local considerado

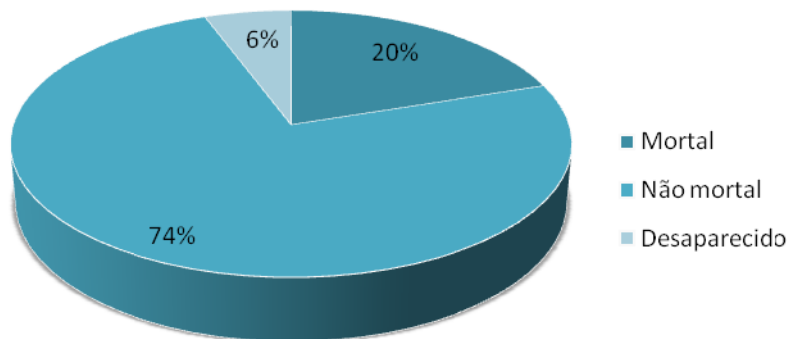


Distribuição por causa

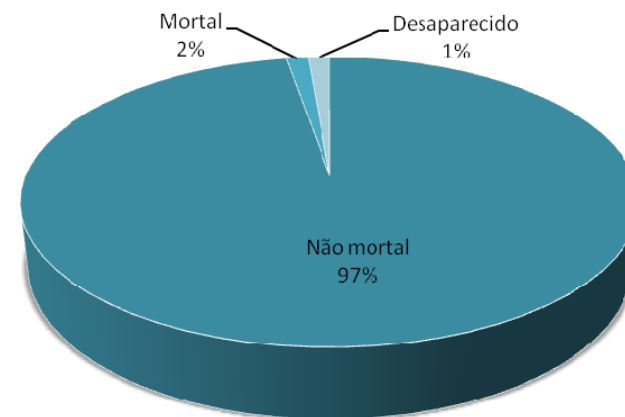




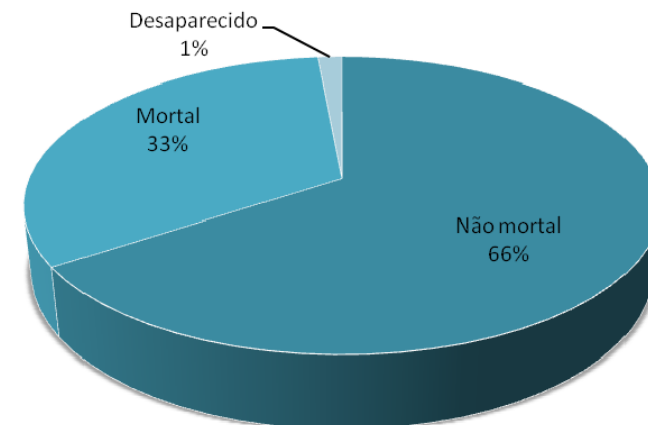
Consequências



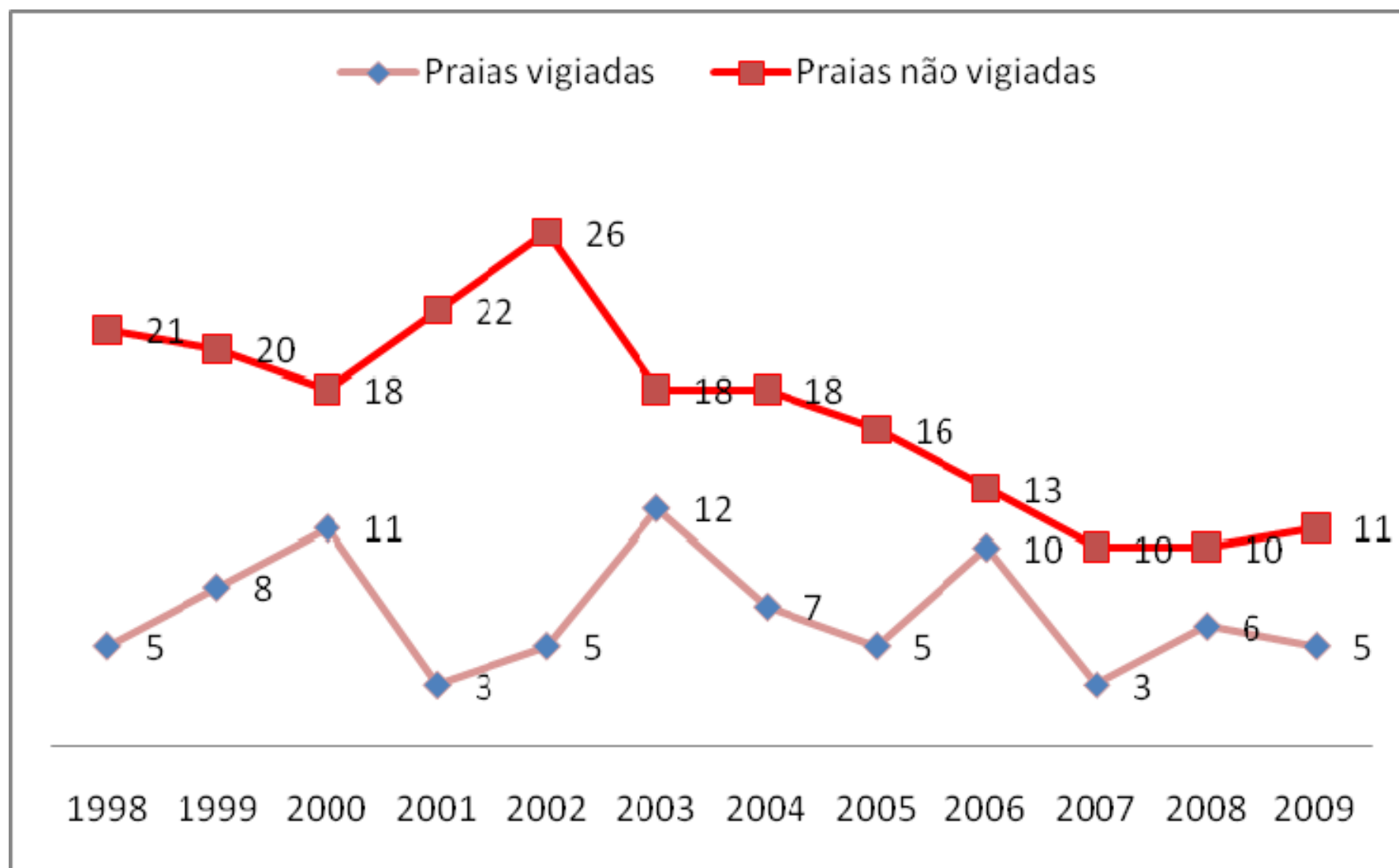
Em áreas concessionadas



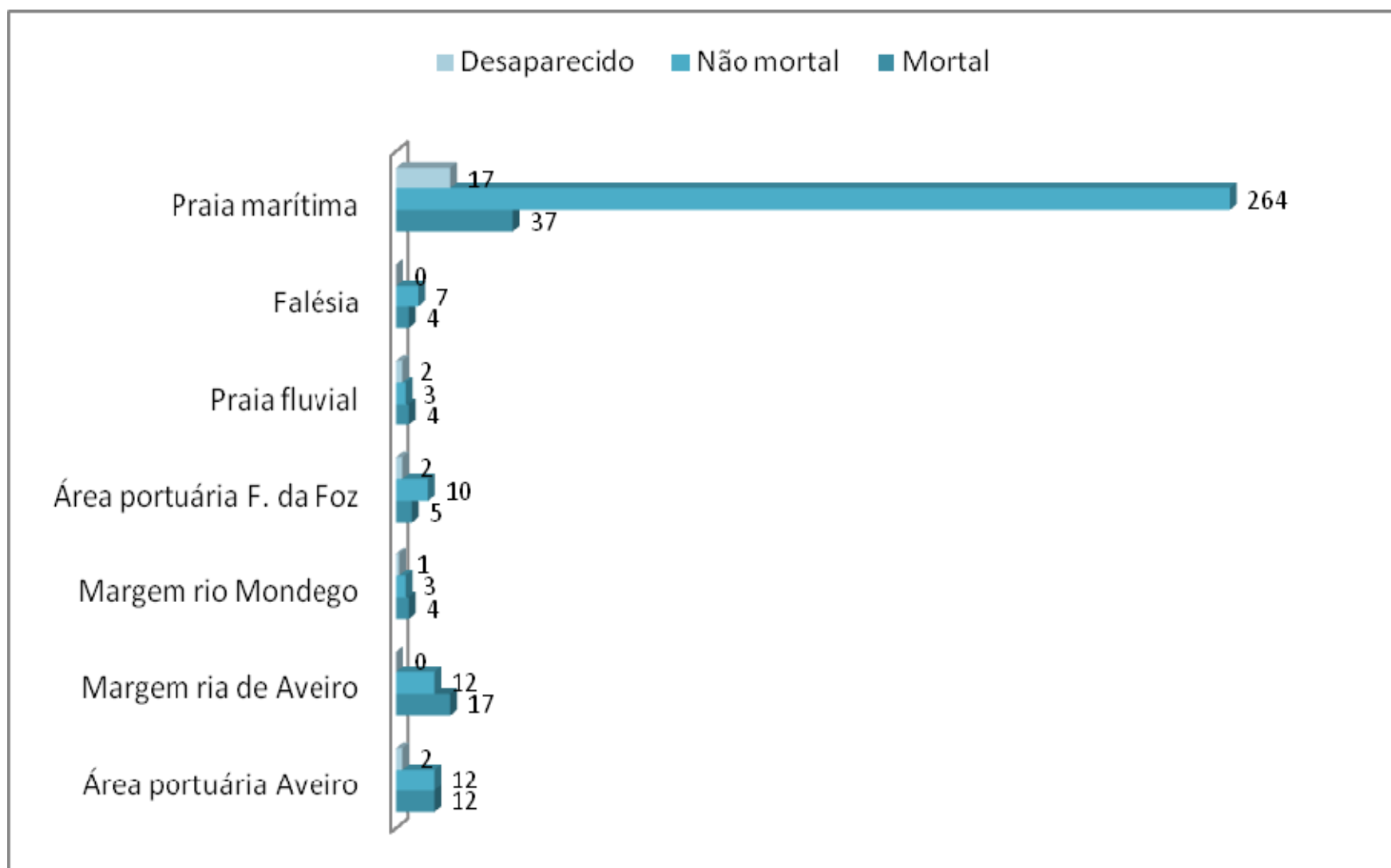
Em áreas não concessionadas

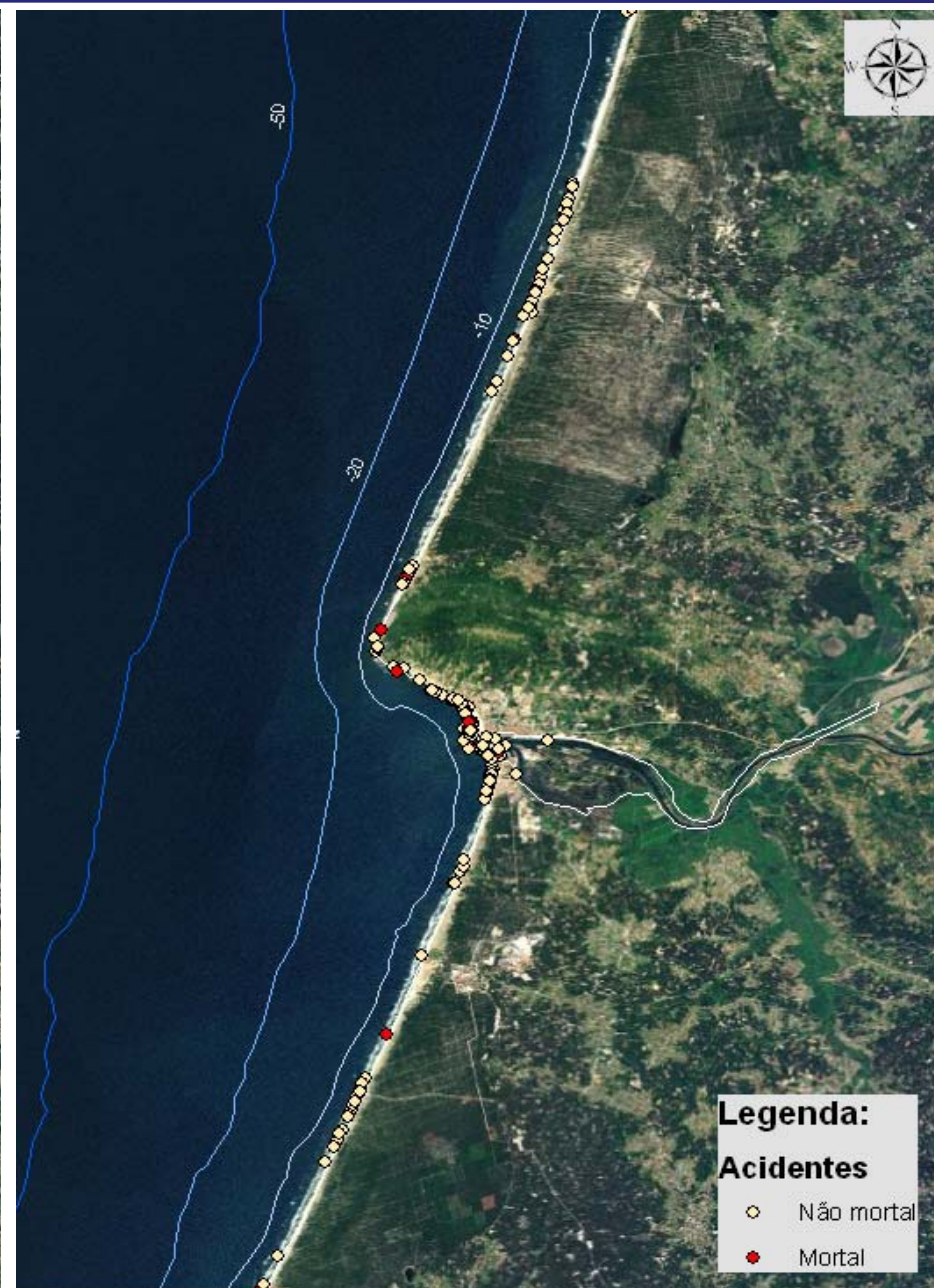
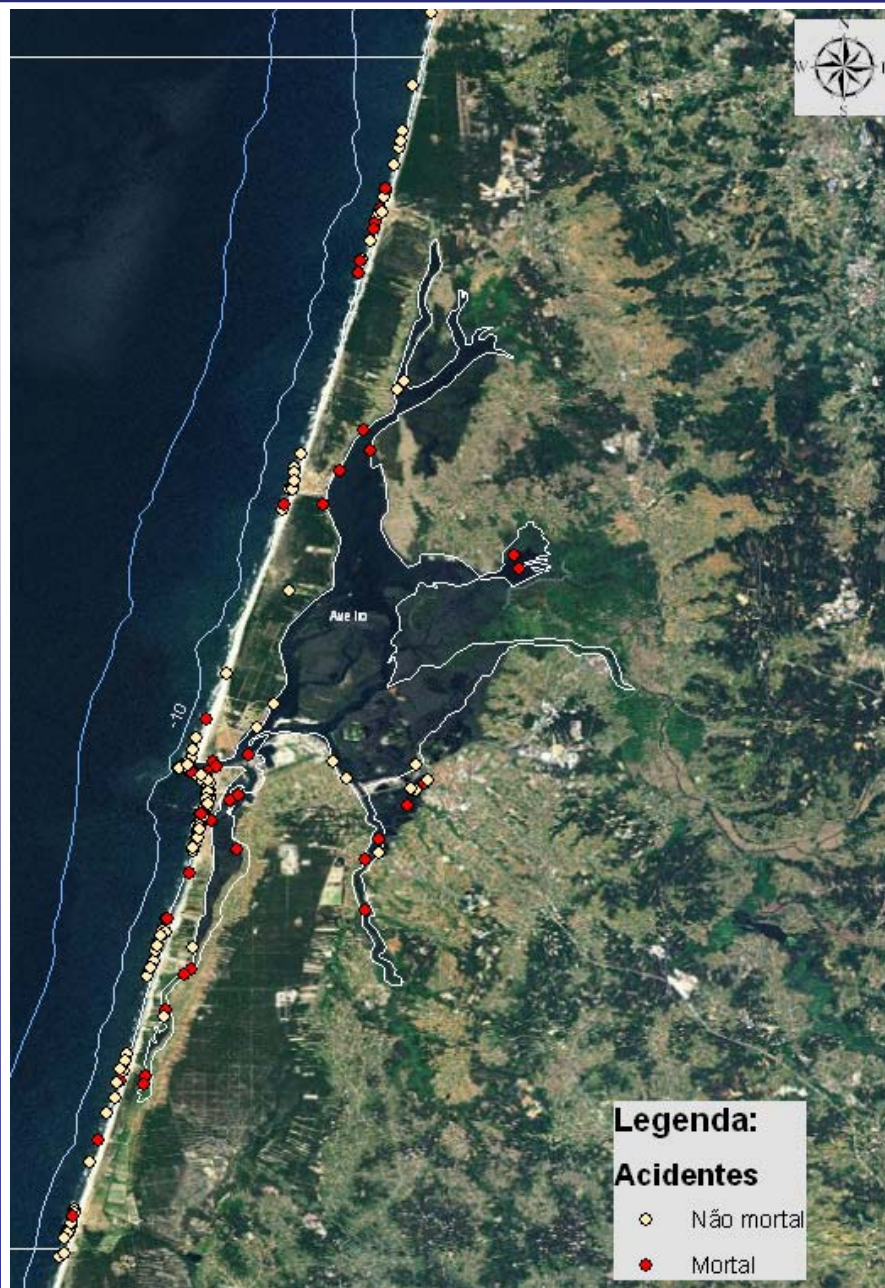


Mortes nas praias portuguesas (Fonte: ISN)

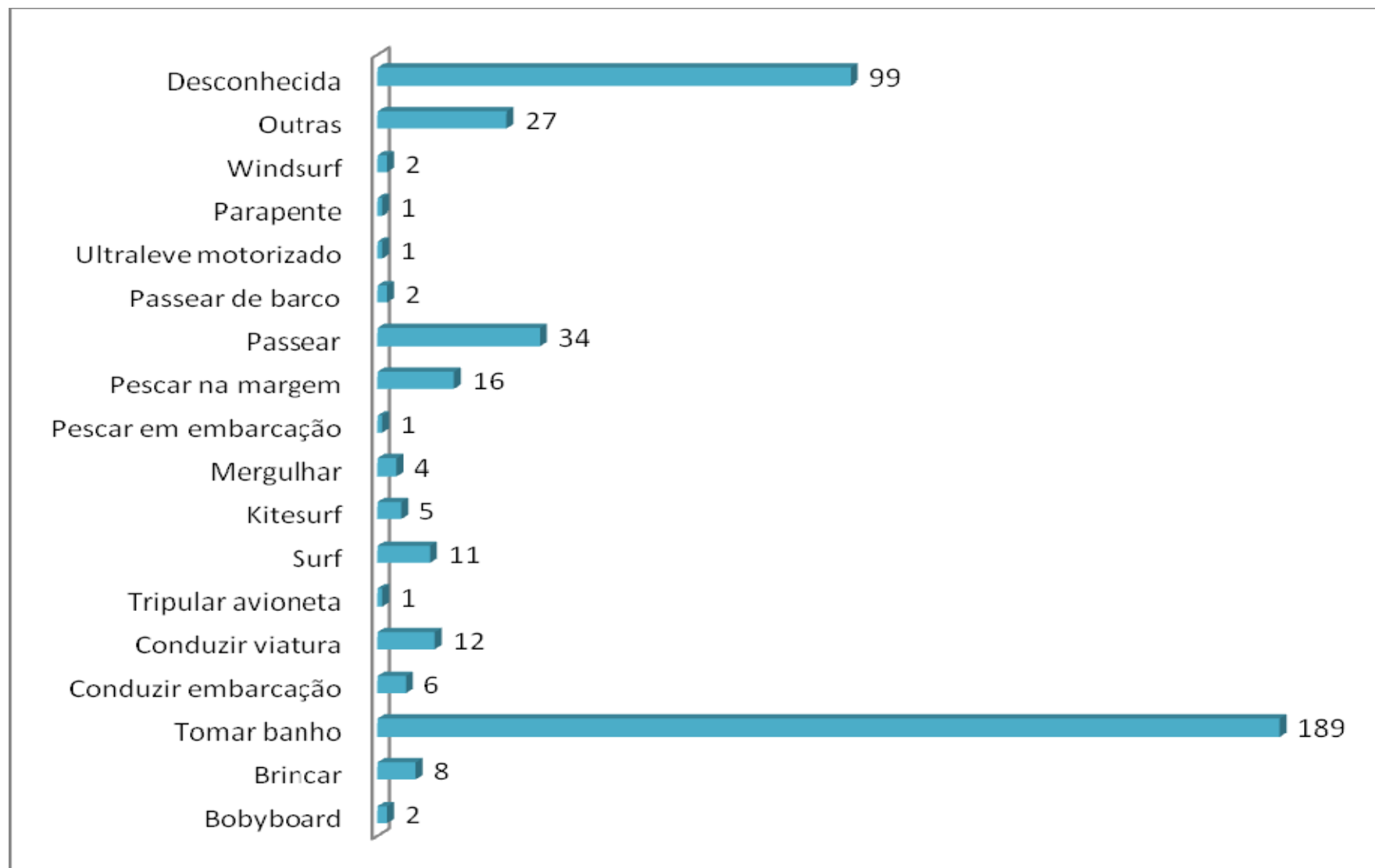


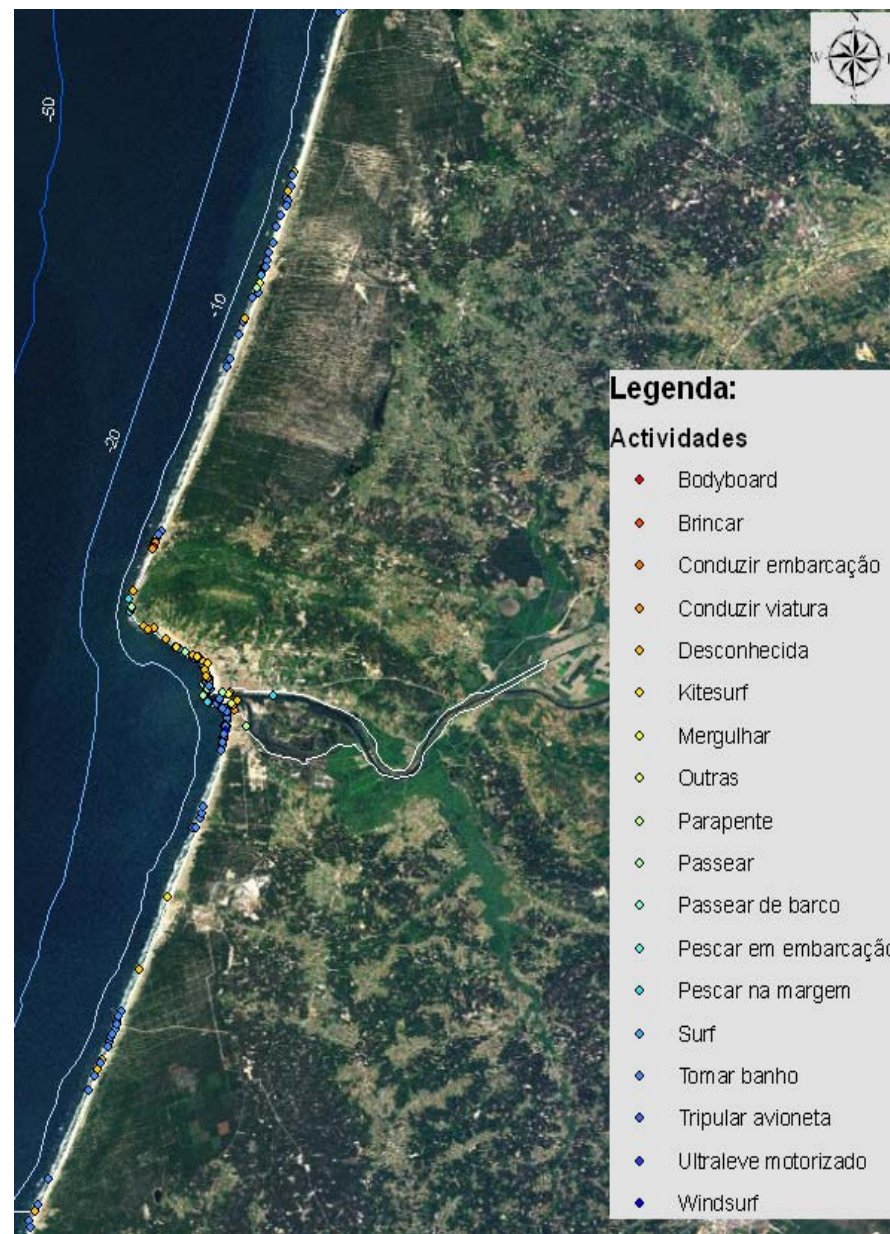
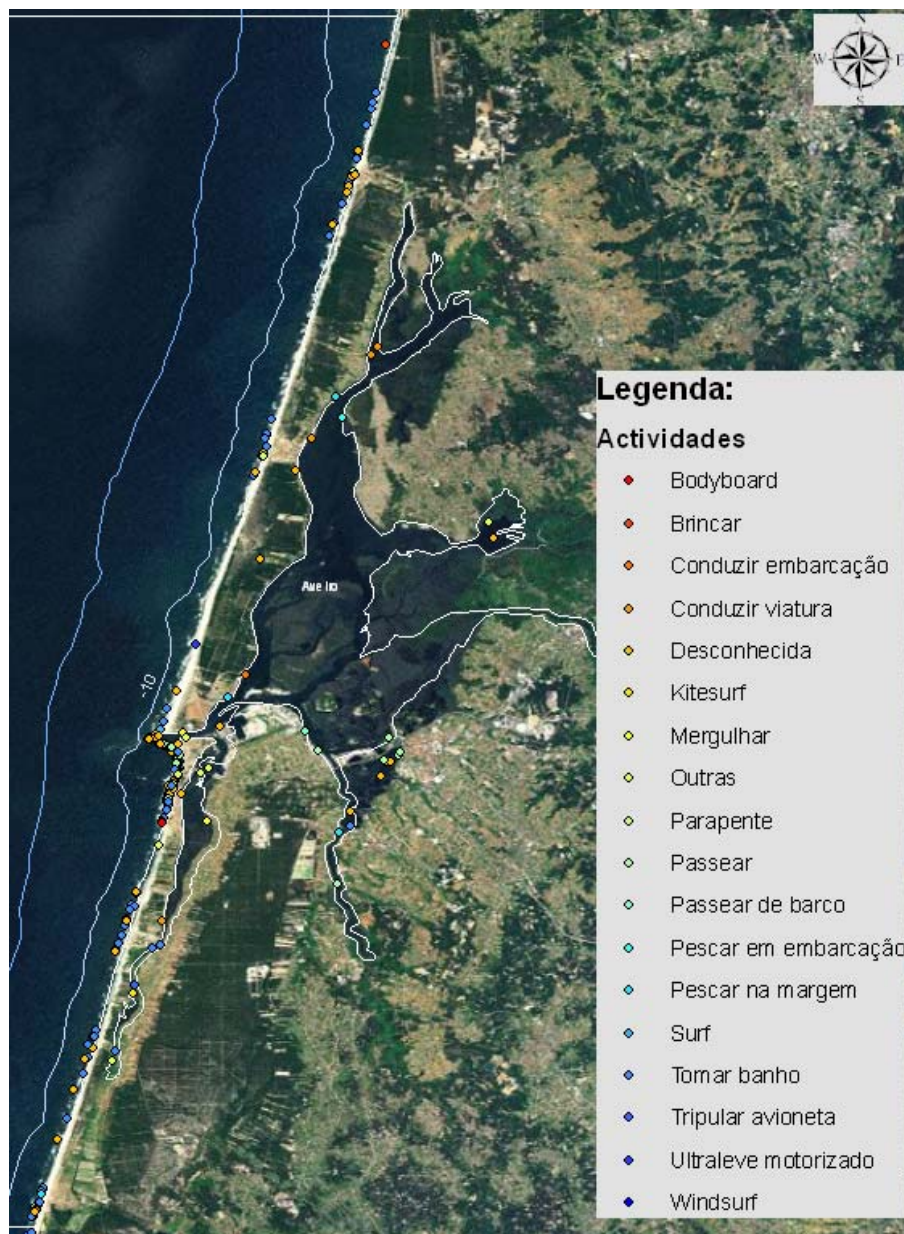
Consequências por local do acidente



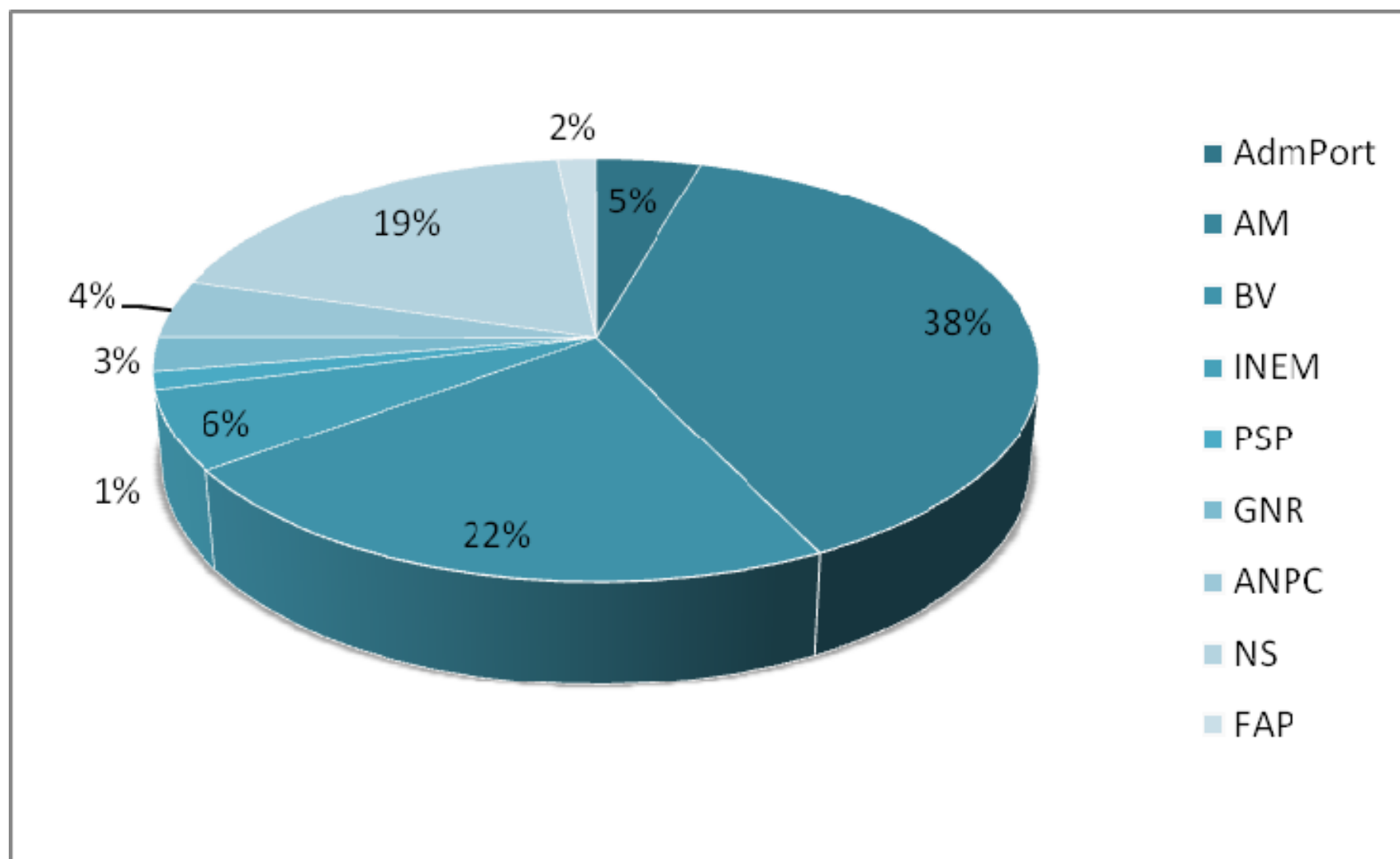


Actividade desenvolvida aquando dos acidentes





Entidade principal que prestou assistência



Conclusões

- Existe um risco efectivo no uso do DPM
- Não existe uma cultura de segurança por parte dos cidadãos
- Existe muita falta de cuidado
- É preciso melhorar a recolha de informação
- É preciso desenvolver acções de sensibilização para este tipo de riscos
- É preciso mais informação nas praias e nos respectivos acessos
- É preciso um melhor entrosamento entre entidades de resposta
- *“Escusamos de estar descansados”???*

