

MAPEAMENTO DE RISCOS AMBIENTAIS E PLANEJAMENTO PARTICIPATIVO EM BACIAS HIDROGRÁFICAS: O CASO DO MANANCIAL RIO SANTO ANASTÁCIO - SP, BRASIL.

Salvador Carpi Junior

Geógrafo. Departamento de Geografia - Instituto de Geociências

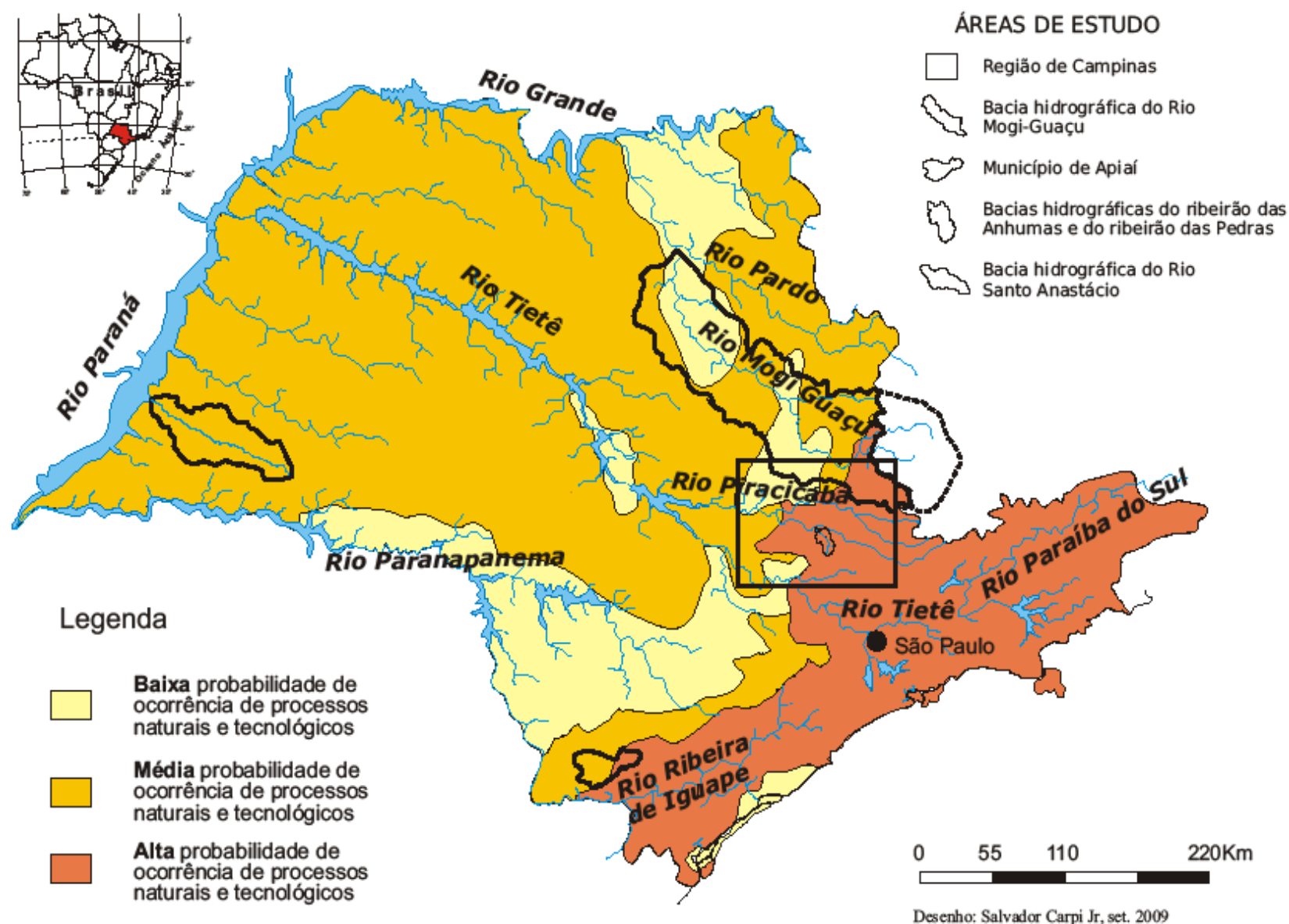
Universidade Estadual de Campinas - Brasil

Pós-Doutorando. Universidade Estadual Paulista - Presidente Prudente-Brasil

E-mail: salvador@ige.unicamp.br

**II Congresso Internacional de Riscos
Universidade de Coimbra-Portugal
22 a 25 de maio de 2010**

Áreas de estudo e relação com as ameaças múltiplas no Estado de São Paulo



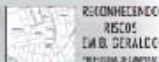
Fonte: Adaptado de Coordenadoria Estadual de Defesa Civil (1998) e Instituto Geográfico e Cartográfico (1996).

PARTICIPE!

Você faz parte
desta Comunidade.

Reunião Pública de
Riscos Ambientais em
BARÃO GERALDO

Projeto
Anhúmas



Os participantes
podem contribuir
através de
documentos,
reportagens de
jornais, fotos,
informações
variadas.

Será fornecido
certificado de
participação.

ÁGUA
POLUIÇÃO

SAÚDE

ESGOTO

LIXO

ENCHENTES

HABITAÇÃO

local Escola Estadual Barão Geraldo de Rezende - Av. Santa Isabel, s/nº hora 8:30h às 14h data 1ª reunião 27 nov (sáb)
2ª reunião 04 dez (sáb)

REUNIÃO PÚBLICA: Mapeamento de Riscos Ambientais
PARTICIPE!
ALTA BACIA DO ANHUMAS

Você faz parte
desta comunidade.

Projeto
Anhúmas



LOCAL

EMEF PROF. CIRO
EXEL MAGRO

rua Serra d'Água, 35
Jardim São Fernando
fone: 3255-6096

HORA 8:00 às 14h

DATA 26 nov 2005
sábado

Alguns temas abordados: LIXO, SAÚDE, ÁGUA, HABITAÇÃO, ESGOTO, ENCHENTE, POLUIÇÃO.

PARTICIPE!

Reunião Pública de
Riscos Ambientais

ALTO ANHUMAS
REGIÃO CENTRAL

Projeto
Anhúmas



LOCAL E. E. Culto à Ciência
rua Culto à Ciência, 422 - Botafogo HORA 8:30h às 16:30h DATA 07 março (terça-feira)

Reunião Pública de Riscos Ambientais
ALTO E MÉDIO ANHUMAS
RESULTADOS E PERSPECTIVAS

Projeto
Anhúmas



www.iac.sp.gov.br/PROJETOANHUMAS/index.html

COMPAREÇAM!

local Parque Ecológico
Monsenhor Emílio
José Salim (no restaurante)
Rodovia Heitor Penteado,
altura do Km 3,2
Vila Brandina

data 18 março/06 Sábado

hora 8:30 às 14:30h



Trabalho de grupo temático, onde os participantes apontam as situações de risco ambiental no mapa-base

Foto: Oscarlina Furquim Scaleante, 1988

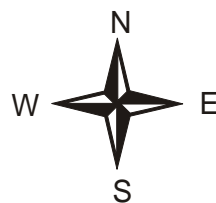
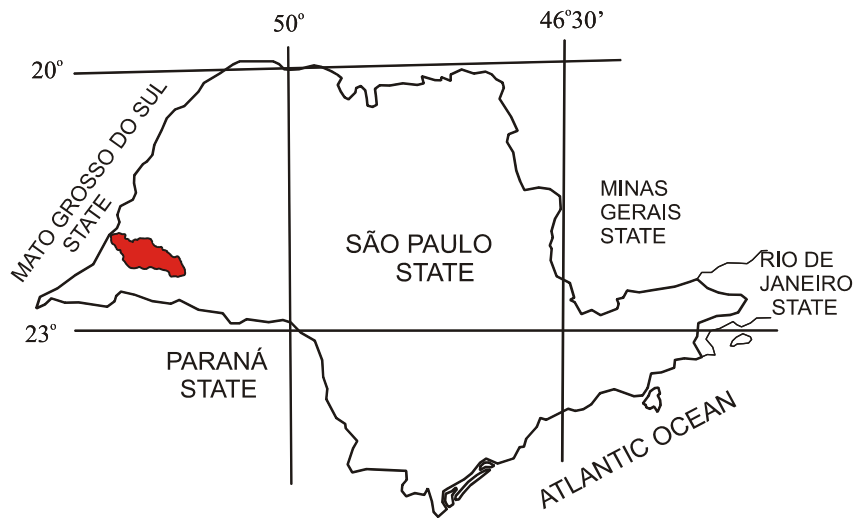


reunião
pública-
Mapeamento
de riscos
Campinas,
2005

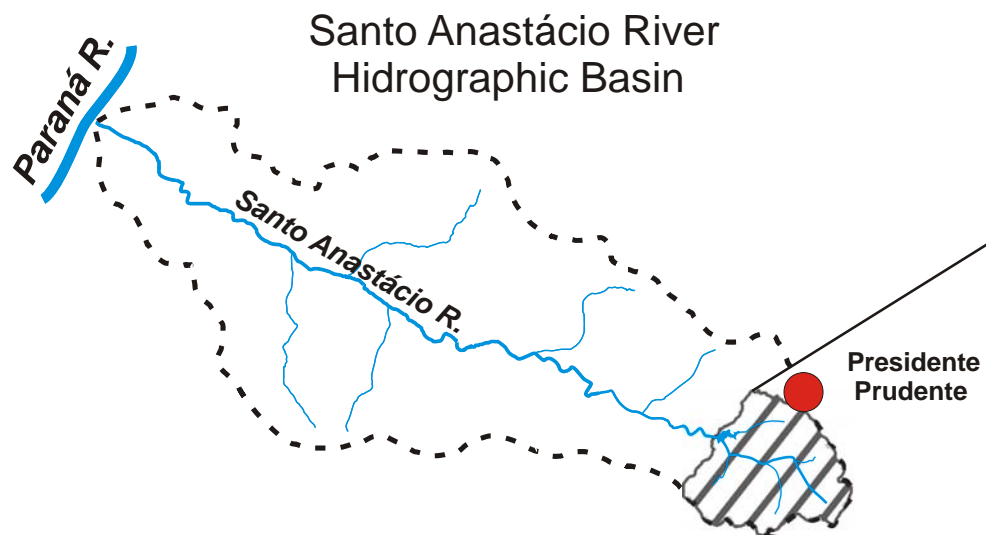
Fotos: Vivian Scaleante



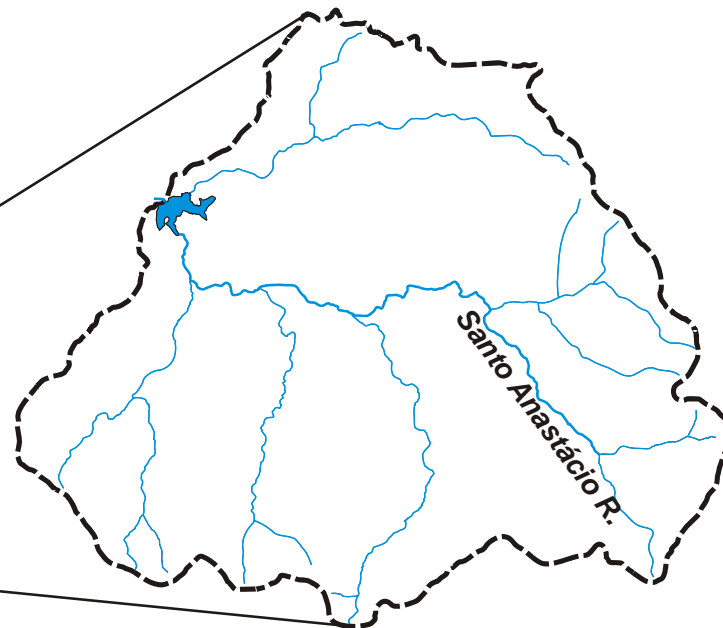
reunião
pública-
Mapeamento
de riscos
Campinas,
2005



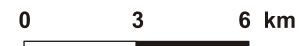
Santo Anastácio River Upper Basin



Scale:



Scale:



Represa da CICA: manancial de abastecimento de Presidente Prudente



Fotos: Salvador Carpi Junior, junho 2009

Erosão e assoreamento de cursos d' água



Bairro do Palmitalzinho: nascentes do Rio Santo Anastácio



Fotos: Salvador Carpi Junior, fev. 2010



Agradeceço
à atenção!